

Carnet de photomontages du projet éolien de Saint-Mayeux-Corlay

ANNEXE AU VOLET PAYSAGE ET PATRIMOINE

Département : Cotes d'Armor (22)

Communes : Corlay, Saint-Mayeux

Maître d'ouvrage



VSB énergies nouvelles

Parc Oberthur – 74 , Rue de Paris – Bât C -

35000 Rennes

Tél : +33 (0)2 99 23 11 07



Réalisation des photomontages

VSB

Assemblage et mise en pages

Préambule

La société VSB énergies nouvelles, développeur/opérateur de parcs éoliens, a initié un projet éolien sur les communes de Corlay et Saint-Mayeux dans le département des Côtes d'Armor (22)

Afin d'illustrer les perceptions visuelles du futur projet éolien, des photosimulations ont été réalisées.

Un photomontage doit permettre à un observateur de se faire une opinion, aussi précise que possible, de la perception visuelle d'un futur parc éolien dans son environnement. Pour que cette opinion ne soit pas faussée, il est impératif que les photomontages soient réalisés, présentés et observés selon une méthode fondée, précise et rigoureuse.

Ces photomontages et esquisses sont compilés dans le présent carnet de photomontage.

Table des matières

1.	Méthodologie	7
2.	Photomontages de l'aire éloignée	11
3.	Photomontages de l'aire rapprochée	19
4.	Photomontages de l'aire immédiate	29
5.	Les effets cumulés	51

1. Méthodologie

1.1 Auteurs

Les prises de vue et les photomontages ont été réalisés par la société VSB énergies nouvelles.

L'ensemble des photomontages a été mis en page dans le carnet par le bureau d'études ENCIS Environnement.

1.2 Méthodologie

Les photomontages ont été réalisés par VSB énergies nouvelles. La localisation des points de vue est choisie par le paysagiste à l'issue de l'état initial du paysage qui aura permis de déterminer les secteurs à enjeux et/ou à sensibilités paysagers et patrimoniaux. La méthodologie nécessaire à la réalisation de photomontages à l'aide du logiciel Windpro comprend les étapes suivantes :

- **Réalisation des clichés sur le terrain** : Les photographies sont réalisées avec un appareil photo reflex numérique Canon DS126621 équipé d'un objectif 18-55 mm. La focale utilisée est 35 mm (équivalent à 50 mm en argentique), ce qui correspond à la perception de l'œil humain (absence de déformation de la perspective). Pour chaque point de vue, 5 photos minimum sont prises. La position de la prise de vue est pointée au GPS.

Les angles d'ouverture et de l'azimut sont relevés. Le cas échéant, des points de repère sont identifiés pour faciliter le calage des photomontages par la suite.

- **Assemblage et retouche photo des clichés en panoramiques** : L'assemblage de 5 à 8 photos permet d'obtenir une vue panoramique, d'un format variable selon les éléments à photographier, mais correspondant généralement à un angle d'environ 120°.

- **Paramétrage du projet éolien dans le logiciel Windpro** : Le logiciel Windpro est un logiciel de référence de l'industrie éolienne permettant notamment de faciliter la réalisation des photomontages.

La procédure est la suivante : création du projet, intégration des fonds cartographiques et du fond topographique, intégration des éoliennes du projet et des projets connus (parcs accordés ou ayant reçu un avis de l'Autorité Environnementale) dans un périmètre correspondant à l'aire d'étude éloignée. La localisation précise des éoliennes est donc renseignée.

- **Intégration des prises de vue dans le logiciel Windpro** : Chaque vue panoramique est positionnée dans le module cartographique à partir des coordonnées GPS. Il en est de même de chaque point de repère (éoliennes existantes, bâti, mât, château d'eau, arbre, relief, etc.).

- **Création des simulations graphiques pour le projet éolien** : La connaissance de l'azimut du projet par rapport à la prise de vue permet de situer le projet. Les repères du paysage sont également utilisés en tant que points de calage pour positionner précisément les éoliennes dans le panorama. Enfin, l'indication de la date, de l'heure et des conditions climatiques permet de paramétrer la couleur des éoliennes en prenant en compte les phénomènes d'ombre, les rendant ainsi soit blanches, soit grises. Dans le cas où les éoliennes du projet ne sont pas visibles, une représentation en couleur est réalisée pour les localiser malgré tout (esquisse).

1.3 Méthodologie de présentation des « vues réalistes à 60° »

Les « vues réalistes » permettent d'apprécier le gabarit des éoliennes en vision « réelle » lorsque la planche du photomontage est imprimée (format A3) et tenue à 35 cm de l'œil. Ces vues représentent un angle de 60°, qui correspond au champ visuel de l'œil humain en situation statique

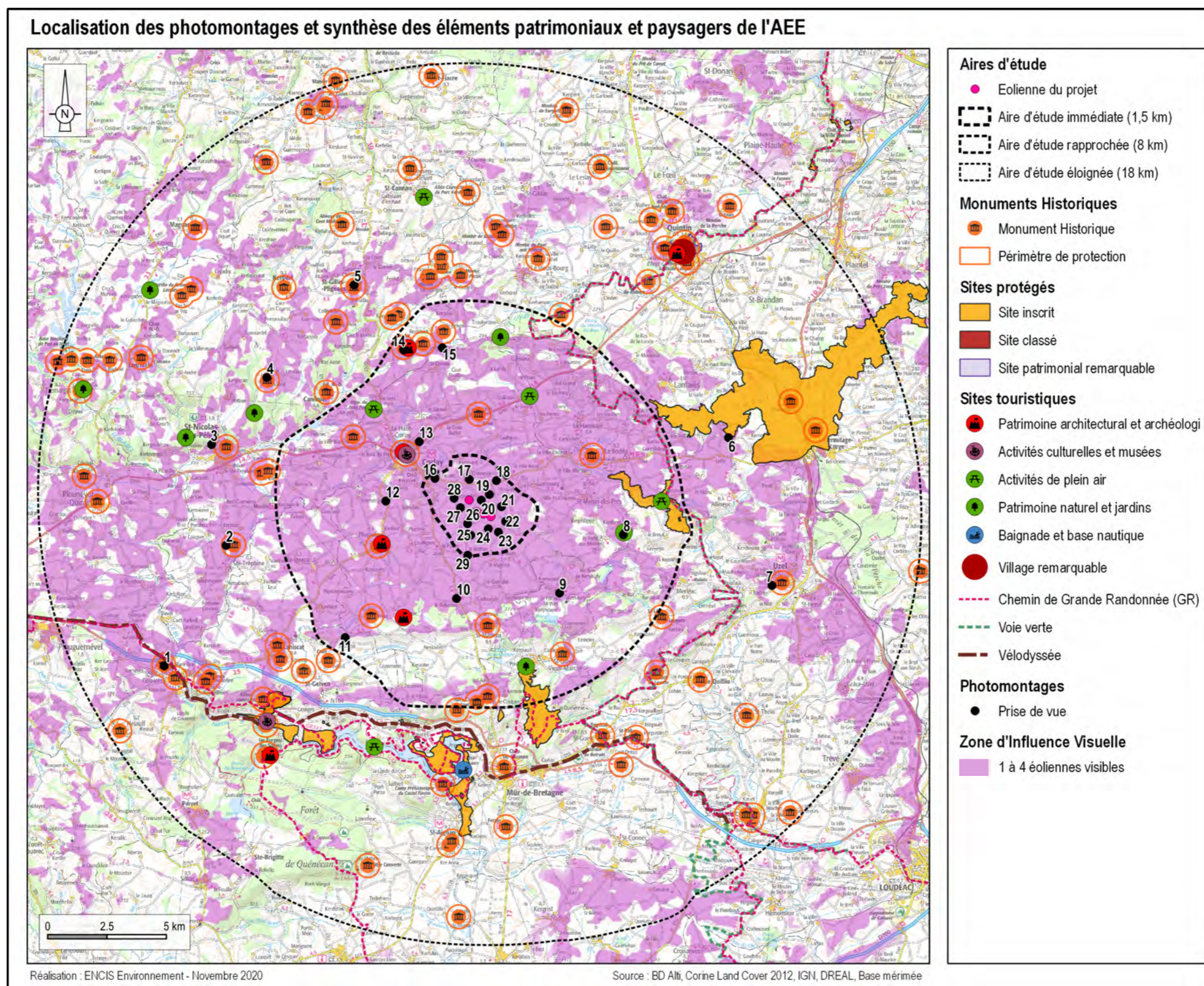
- **Réalisation des vues réalistes** : Les panoramas sont recadrés autour des éoliennes pour obtenir un angle de 60°, qui correspond à notre champ visuel pour une observation fixe et sans mouvement de tête ou des yeux. Les « vues réalistes » permettent d'apprécier le gabarit des éoliennes en vision « réelle » lorsque la planche du photomontage est imprimée au format A3 et tenue à 35 cm de l'œil.

- **Réalisation de planches de présentation des photomontages** : Ces planches comprennent, en plus des photomontages panoramiques et réalistes, une carte de localisation pour chaque photomontage (avec des cônes de vue correspondant à la vue panoramique et à la vue réaliste), des informations techniques sur le photomontage (coordonnées GPS en Lambert 93, date et heure de la prise de vue, focale, azimut de la vue panoramique, angle visuel du parc, distance à l'éolienne la plus proche).

1.4 Les prises de vues retenues pour les photomontages

La carte de localisation ainsi que le tableau inventoriant les prises de vue retenues pour les photomontages sont disponibles page suivante.

Les tableaux présentent le numéro de la prise de vue, la description du lieu de prise de vue, l'objectif de la prise de vue selon que l'on souhaite mettre en avant la relation au patrimoine / tourisme, aux structures paysagères et à l'unité paysagère, au cadre de vie des riverains, aux axes de communication.

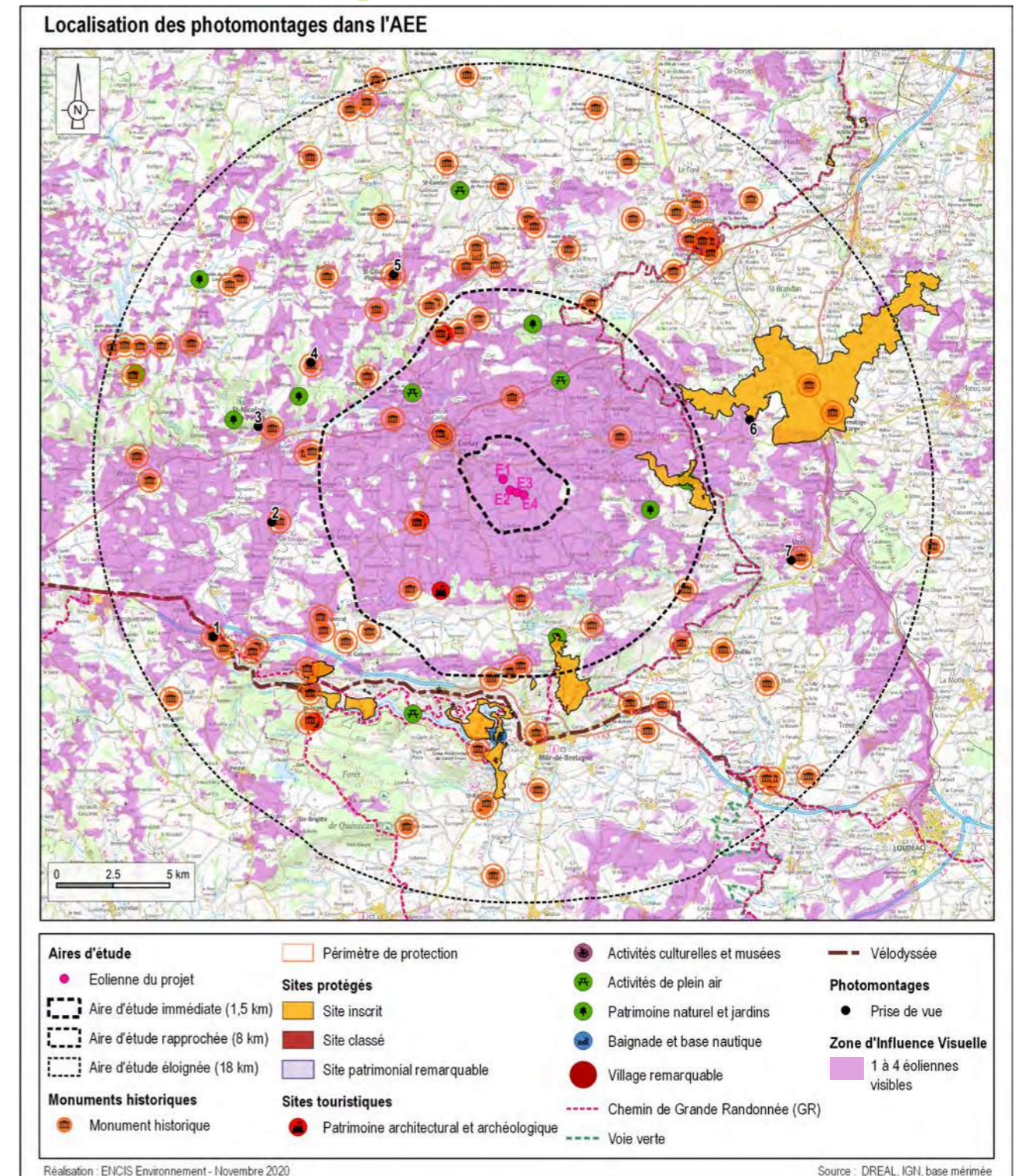


Carte 1 : Localisation des photomontages dans le contexte paysager du territoire.

2. Photomontages de l'aire éloignée

Sept photomontages ont été réalisés pour illustrer les impacts du projet sur l'aire d'étude éloignée. Leur localisation apparaît sur la carte ci-contre.

PHOTOMONTAGES DANS L'AIRE D'ÉTUDE ÉLOIGNÉE			
N° PM	Enjeu	Localisation	Impact
1	Lieu de vie / Patrimoine	Depuis les hauteurs de Gouarec	Très faible
2	Relations avec les structures paysagères / axes de communication / patrimoine	Depuis la D5	Très faible
3	Relations avec les structures paysagères / lieux de vie	Depuis les hauteurs de Saint-Nicolas du Pélem	Faible
4	Relations avec les structures paysagères / patrimoine	Depuis le rebord des Monts d'Arrée	Très faible
5	Patrimoine / Lieu de vie	Depuis les abords de l'église et de la chapelle à Sainte-Gilles-Pligeaux	Très faible
6	Patrimoine	Depuis les abords du site inscrit de la forêt de l'Hermitage	Très faible
7	Lieu de vie	Depuis Uzel	Très faible



Carte 2 : Localisation des photomontages dans l'aire d'étude éloignée.

Vue 1 : Prise de vue depuis les hauteurs de Gouarec

Enjeux : Lieux de vie / patrimoine

La prise de vue est réalisée depuis les hauteurs de Gouarec, au nord de la N164 et du canal de Nantes à Brest, au sein des Montagnes Noires. Ce panorama pris depuis la chapelle Saint-Gilles (MH n°29) s'ouvre sur les quartiers pavillonnaires plus récents venus se greffer au nord de l'urbanisation de Gouarec. Une visibilité et covisibilité partielle et ponctuelle est possible avec le monument protégé. Le projet éolien émerge au-dessus du vallon mais la végétation boisée atténue la perception des éoliennes : elles sont visibles (exceptée E4) à hauteur de rotor, avec des interdistances irrégulières entre E1 et le regroupement de E2, E3 et E4. L'emprise horizontale reste limitée.

L'impact est très faible.

Vue panoramique avec esquisse (angle de vue 120°)



Vue réaliste avec photomontage (angle de vue 60°)



Le photomontage doit être observé à une distance de 35cm pour correspondre à une vue réaliste (impression A3)

Informations sur la vue

Coordonnées Lambert 93 : 241112 / 6810293
 Date et heure de la prise de vue : 30/10/2018 à 15:54
 Focale : 35 mm
 Azimut vue panoramique : 58°
 Angle visuel du parc : 3,9°
 Eolienne la plus proche : E1 à 14 608 m

Localisation de la prise de vue



Orthophotographie 1 / 25 000

Fond IGN 1 / 25 000

Vue 2 : Prise de vue depuis la D5

Enjeux : Relations avec les structures paysagères / axes de communication / patrimoine

La prise de vue est réalisée depuis la D5 reliant Saint-Nicolas-du-Pélem à Gouarec, entre les reliefs des Monts d'Arrée et les Montagnes Noires, dans le périmètre de protection du Tumulus de Kerlabour. Les éoliennes du projet émergent distinctement au-dessus de la végétation arborée à l'arrière-plan. Elles forment une ligne aux interdistances irrégulières, avec un groupe de trois éoliennes resserrées (E2, E3 et E4) et l'éolienne E1 isolée. Les perceptions du projet depuis l'axe routier demeurent fugaces et partielles. Lorsque les cultures sont hautes, comme c'est le cas à droite du panorama, le monument protégé, émergeant très peu, est caché et il n'y a pas de covisibilité recensée.

L'impact est très faible.

Vue panoramique avec esquisse (angle de vue 120°)



Vue réaliste avec photomontage (angle de vue 60°)

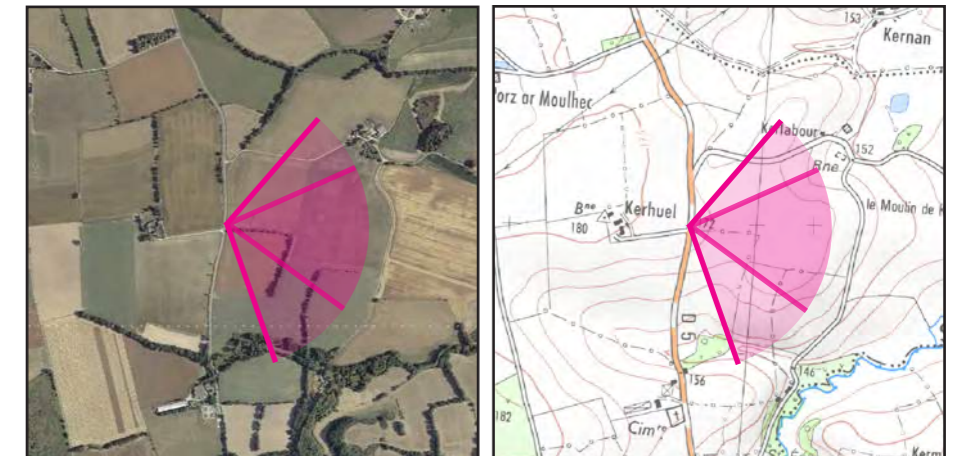


Le photomontage doit être observé à une distance de 35cm pour correspondre à une vue réaliste (impression A3)

Informations sur la vue

Coordonnées Lambert 93 : 243716 / 6815510
 Date et heure de la prise de vue : 30/10/2018 à 17:02
 Focale : 35 mm
 Azimut vue panoramique : 96°
 Angle visuel du parc : 4,3°
 Eolienne la plus proche : E1 à 10 410 m

Localisation de la prise de vue



Orthophotographie 1 / 25 000

Fond IGN 1 / 25 000

Vue 3 : Prise de vue depuis Saint-Nicolas du Pélem

Enjeux : Relations avec les structures paysagères / lieux de vie

La prise de vue est réalisée depuis les hauteurs du village de Saint-Nicolas du Pélem, en bordure des Monts d'Arrée. Depuis les principales rues du village, les masques bâtis occultent les visibilitées mais les habitations implantées sur la partie pentue de la ville bénéficient d'ouvertures visuelles en direction du projet, comme c'est le cas ici, rue des Rosières. Le projet apparaît lointain mais de manière relativement distincte. Il se distingue sous la forme de deux entités : les éoliennes E2, E3 et E4 formant une unité et l'éolienne E1 isolée de ce regroupement. Depuis ce point de vue, les trois éoliennes du sud du projet (E2, E3 et E4) se superposent, brouillant la lisibilité de la structure. Le champ de vision occupé est restreint.

L'impact est faible.

Vue panoramique avec esquisse (angle de vue 120°)



Vue réaliste avec photomontage (angle de vue 60°)



Le photomontage doit être observé à une distance de 35cm pour correspondre à une vue réaliste (impression A3)

Informations sur la vue

Coordonnées Lambert 93 : 243076 / 6819573
Date et heure de la prise de vue : 30/10/2018 à 17:09
Focale : 35 mm
Azimut vue panoramique : 122°
Angle visuel du parc : 2,3°
Eolienne la plus proche : E1 à 11 091 m

Localisation de la prise de vue



Orthophotographie 1 / 25 000

Fond IGN 1 / 25 000

Vue 4 : Prise de vue depuis le rebord des Monts d'Arrée

Enjeux : Relations avec les structures paysagères / patrimoine

La prise de vue est réalisée depuis le rebord des Monts d'Arrée. Cette position en hauteur offre un dégagement visuel en direction du projet. Ce dernier émerge au loin, au-dessus du relief boisé. Il existe une covisibilité entre le projet et la croix protégée, localisée dans l'axe de la route. Le projet apparaît assez équilibré avec des interdistances globalement régulières entre les éoliennes. L'emprise horizontale du projet est assez limitée. L'éloignement atténue la perception des éoliennes et le projet, bien que discernable, est discret dans le paysage.

L'impact est très faible.

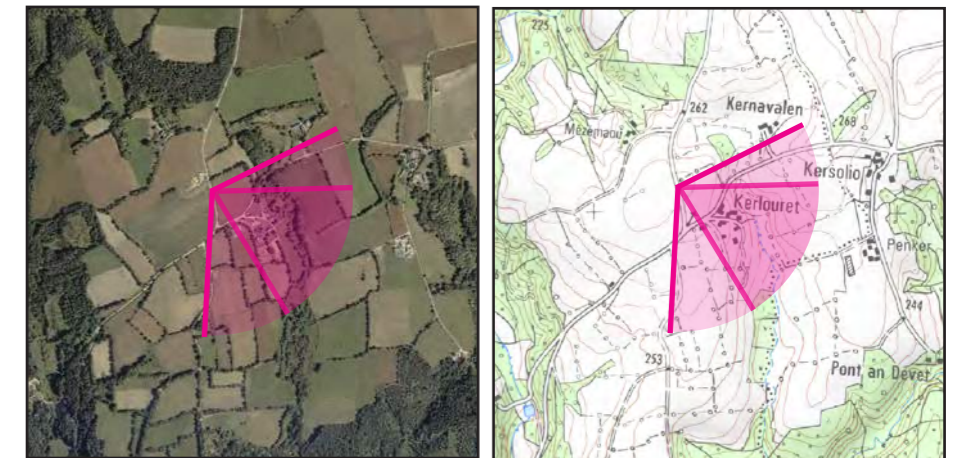
Informations sur la vue

Coordonnées Lambert 93 : 245429 / 6822392
 Date et heure de la prise de vue : 30/10/2018 à 17:16
 Focale : 35 mm
 Azimut vue réaliste : 118°
 Angle visuel du parc : 1,4°
 Eolienne la plus proche : E1 à 9 958 m

Vue panoramique avec esquisse (angle de vue 120°)



Localisation de la prise de vue



Orthophotographie 1 / 25 000

Fond IGN 1 / 25 000

Vue réaliste avec photomontage (angle de vue 60°)



Le photomontage doit être observé à une distance de 35cm pour correspondre à une vue réaliste (impression A3)

Vue 5 : Prise de vue depuis les abords de l'église et de la chapelle à Sainte-Gilles-Pligeaux

Enjeux : Patrimoine / lieu de vie

Le cimetière et l'église de Pligeaux forment un site classé, à Sainte-Gilles-Pligeaux, dans les Monts d'Arrée. Depuis les abords du site classé, une covisibilité fugace et très partielle est possible entre le projet et les bâtiments protégés, à travers une percée visuelle entre deux bâtiments. Seules des pales sont visibles et émergent au-dessus de l'horizon boisé, excepté pour l'éolienne E3, visible à hauteur de rotor. A feuilles tombées, les visibilitées seront un peu plus importantes mais le projet restera globalement discret et peu impactant.

L'impact est très faible.

Vue panoramique avec esquisse (angle de vue 120°)



Vue réaliste avec photomontage (angle de vue 60°)

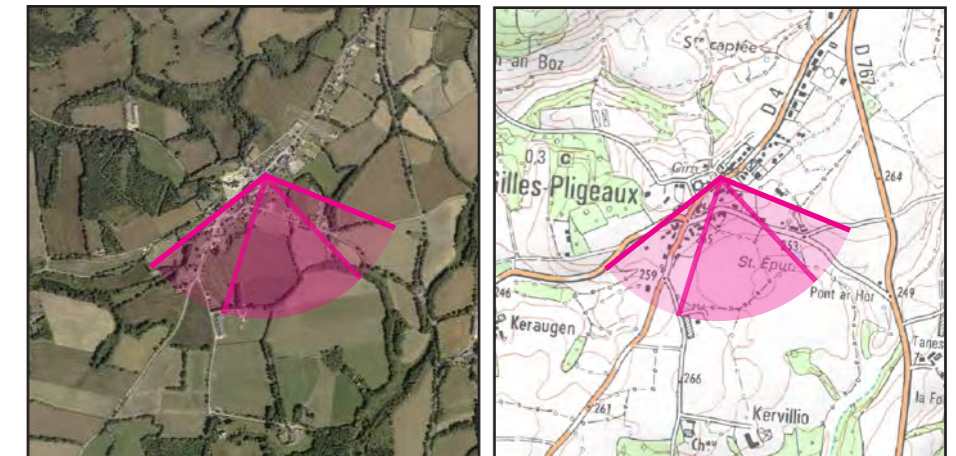


Le photomontage doit être observé à une distance de 35cm pour correspondre à une vue réaliste (impression A3)

Informations sur la vue

Coordonnées Lambert 93 : 249108 / 6826292
 Date et heure de la prise de vue : 30/10/2018 à 17:26
 Focale : 35 mm
 Azimut vue réaliste : 167°
 Angle visuel du parc : 2,5°
 Eolienne la plus proche : E1 à 10 272 m

Localisation de la prise de vue



Orthophotographie 1 / 25 000

Fond IGN 1 / 25 000

Vue 6 : Prise de vue depuis les abords du site inscrit de la forêt de l'Hermitage

Enjeux : Patrimoine

La prise de vue est réalisée depuis la limite ouest de la forêt de l'Hermitage, au niveau de la D41A. Le paysage vallonné est entrecoupé de rideaux d'arbres filtrant les visibilitées. Le projet de Saint-Mayeux-Corlay émerge au loin, au-dessus de la ligne d'horizon boisée et est perceptible au gré des trouées dans la végétation du premier plan. Le projet est visible selon deux unités hétérogènes : E2, E3 et E4 d'une part et l'éolienne E1 isolée d'autre part. Ces deux unités sont séparées par un petit espace de respiration. L'emprise horizontale du projet est limitée et les éoliennes peu prégnantes dans le paysage, surtout en considérant la perception dynamique par un automobiliste depuis la départementale.

L'impact est très faible.

Vue panoramique avec esquisse (angle de vue 120°)



Vue réaliste avec photomontage (angle de vue 60°)

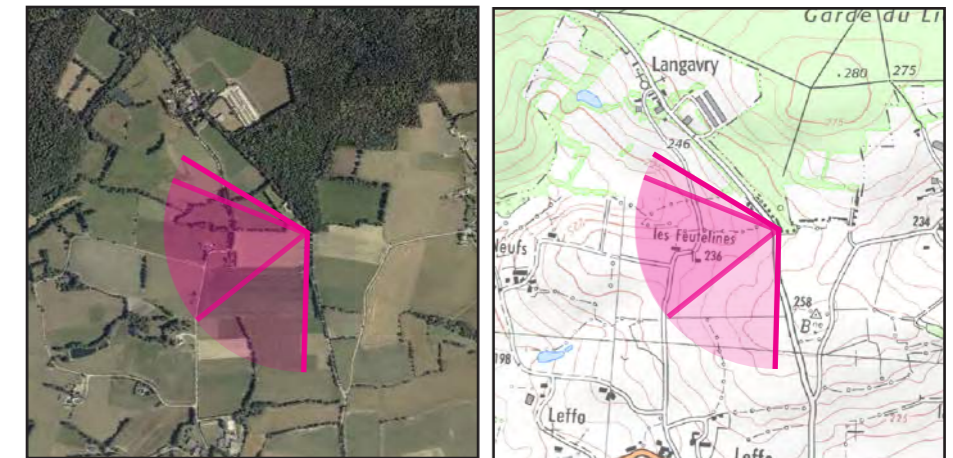


Le photomontage doit être observé à une distance de 35cm pour correspondre à une vue réaliste (impression A3)

Informations sur la vue

Coordonnées Lambert 93 : 264871 / 6819869
 Date et heure de la prise de vue : 30/10/2018 à 12:28
 Focale : 35 mm
 Azimut vue panoramique : 236°
 Angle visuel du parc : 4,8°
 Eolienne la plus proche : E4 à 10 535 m

Localisation de la prise de vue



Orthophotographie 1 / 25 000

Fond IGN 1 / 25 000

Vue 7 : Prise de vue depuis Uzel

Enjeux : Lieu de vie

Le village d'Uzel est implanté sur un point haut, dans les Montagnes Noires. Depuis le centre-bourg, les masques bâtis empêchent les visibilitées en direction du projet. Depuis l'ouest, à proximité du cimetière, l'urbanisation se dédensifie et offre de larges dégagements visuels en direction du projet. Cependant, le relief masque une grande partie du projet, seules des extrémités de pale étant perceptibles. Les éoliennes sont quasiment imperceptibles, elles se devinent par le mouvement dynamique des pales.

L'impact est très faible.

Vue panoramique avec esquisse (angle de vue 120°)



Vue réaliste avec photomontage (angle de vue 60°)



Le photomontage doit être observé à une distance de 35cm pour correspondre à une vue réaliste (impression A3)

Informations sur la vue

Coordonnées Lambert 93 : 266702 / 6813638
 Date et heure de la prise de vue : 30/10/2018 à 12:40
 Focale : 35 mm
 Azimut vue panoramique : 96°
 Angle visuel du parc : 1,9°
 Eolienne la plus proche : E4 à 13 245 m

Localisation de la prise de vue



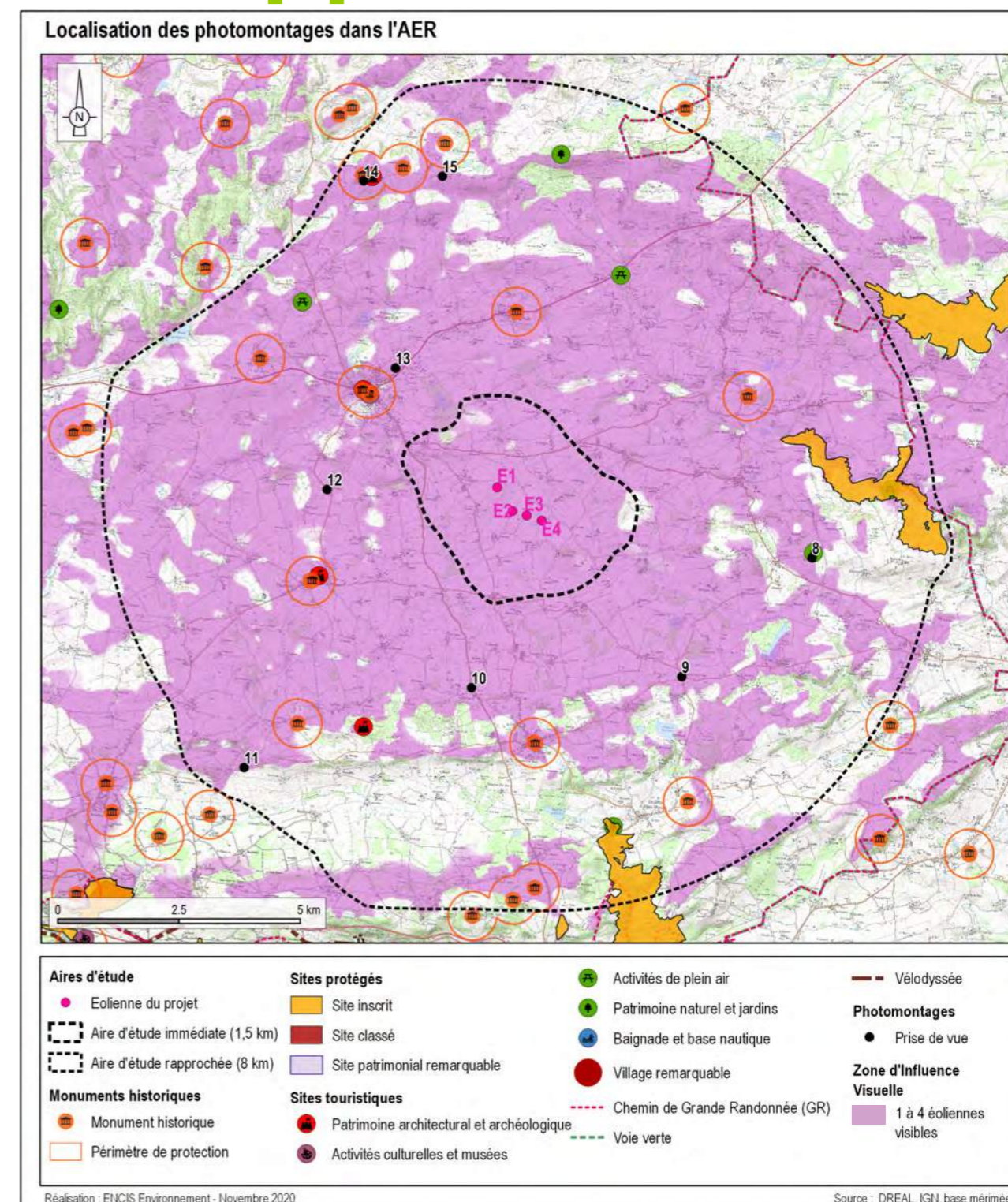
Orthophotographie 1 / 25 000

Fond IGN 1 / 25 000

3. Photomontages de l'aire rapprochée

Huit photomontages ont été réalisés pour illustrer les impacts du projet sur l'aire d'étude rapprochée. Leur localisation apparaît sur la carte ci-contre.

PHOTOMONTAGES DANS L'AIRES D'ÉTUDE RAPPROCHÉE			
N° PM	Enjeu	Localisation	Impact
8	Relations avec les structures paysagères	Depuis le sommet de la Butte Saint-Michel	Faible
9	Relations avec les structures paysagères / lieux de vie	Depuis le Poteau Saint-Yves	Faible
10	Lieu de vie	Depuis le nord de Saint-Mayeux	Faible
11	Perception dynamique	Depuis la D76	Faible
12	Perception dynamique	Depuis la D44	Très faible
13	Lieu de vie	Depuis le nord-est de Corlay	Modéré
14	Relations avec les structures paysagères / Patrimoine	Depuis les abords du menhir de Gorestou	Très faible
15	Relations avec les structures paysagères	Depuis les abords du parc éolien du Haut-Corlay	Très faible



Carte 3 : Localisation des photomontages dans l'aire d'étude rapprochée.

Vue 8 : Prise de vue depuis le sommet de la butte Saint-Michel

Enjeux : Relations avec les structures paysagères

Depuis le sommet de la butte Saint-Michel, dans les Montagnes Noires, la position dominante offre une vue à 360° sur les alentours. Le projet éolien émerge au loin, entre les vallons ponctués de rideaux d'arbres. Les Monts d'Arrée dessinent une toile de fond sombre, de laquelle les éoliennes du projet de Saint-Mayeux-Corlay se démarquent. Le projet émerge en deux unités, les éoliennes E2, E3 et E4 apparaissent regroupées, les pales se chevauchant, et sont séparées de l'éolienne E1 par un espace de respiration. L'emprise horizontale du projet est limitée. La distance atténue la perception des éoliennes, même si ces dernières émergent distinctement au-dessus de l'horizon.

L'impact est faible.

Vue panoramique avec esquisse (angle de vue 120°)



Vue réaliste avec photomontage (angle de vue 60°)

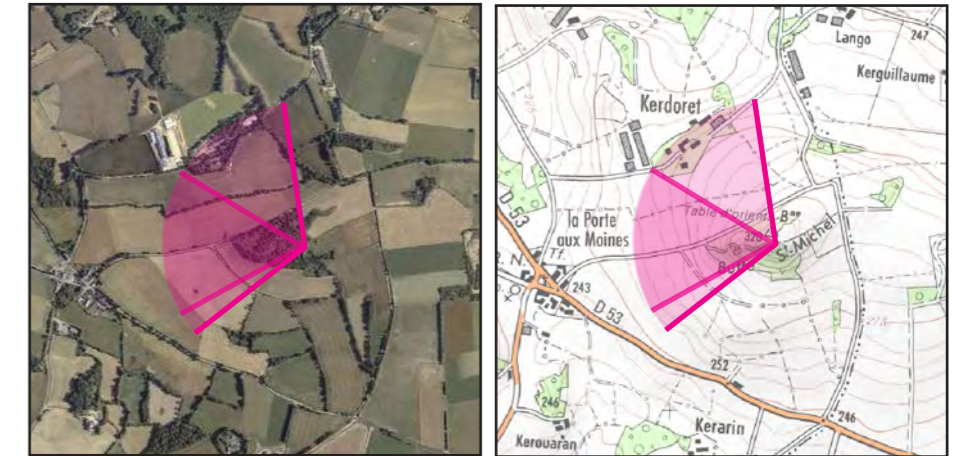


Le photomontage doit être observé à une distance de 35cm pour correspondre à une vue réaliste (impression A3)

Informations sur la vue

Coordonnées Lambert 93 : 260429 / 6815786
 Date et heure de la prise de vue : 30/10/2018 à 12:59
 Focale : 35 mm
 Azimut vue panoramique : 287°
 Angle visuel du parc : 4,8°
 Eolienne la plus proche : E4 à 5 615 m

Localisation de la prise de vue



Orthophotographie 1 / 25 000

Fond IGN 1 / 25 000

Vue 9 : Prise de vue depuis le Poteau Saint-Yves

Enjeux : Relations avec les structures paysagères / lieux de vie

Depuis la sortie nord du Poteau Saint-Yves, le paysage vallonné et bocager laisse entrevoir le projet éolien, au gré des fenêtres visuelles à travers la succession de rideaux d'arbres. Les éoliennes émergent distinctement au-dessus de la masse végétale avec un rapport d'échelle légèrement déséquilibré. L'angle d'occupation du projet est assez limité. Les éoliennes E1 et E3 se superposent, brouillant la lisibilité de l'implantation du projet. La distance et les masques végétaux atténuent les perceptions du projet.

L'impact est faible.

Vue panoramique avec esquisse (angle de vue 120°)



Vue réaliste avec photomontage (angle de vue 60°)

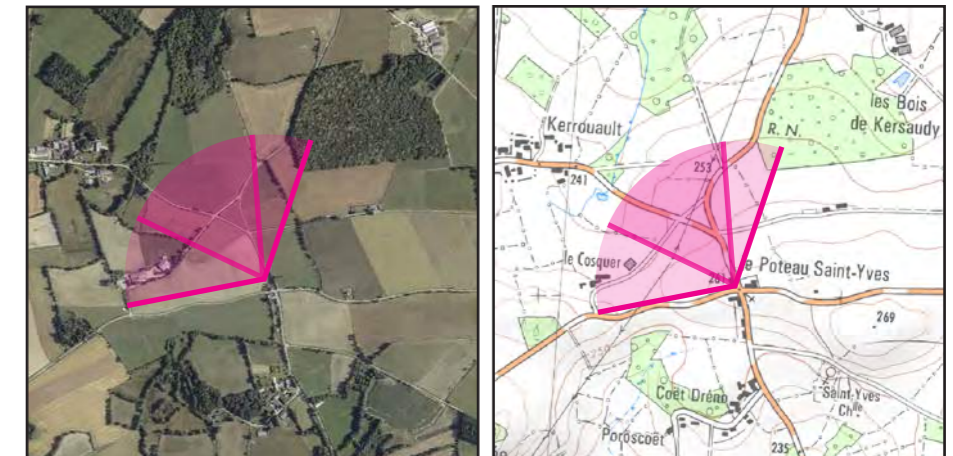


Le photomontage doit être observé à une distance de 35cm pour correspondre à une vue réaliste (impression A3)

Informations sur la vue

Coordonnées Lambert 93 : 257755 / 6813334
 Date et heure de la prise de vue : 30/10/2018 à 14:43
 Focale : 35 mm
 Azimut vue panoramique : 314°
 Angle visuel du parc : 3,7°
 Eolienne la plus proche : E4 à 4 322 m

Localisation de la prise de vue



Orthophotographie 1 / 25 000

Fond IGN 1 / 25 000

Vue 10 : Prise de vue depuis le nord de Saint-Mayeux

Enjeux : Lieu de vie

En quittant Saint-Mayeux par le nord, via la D767, la route emprunte un vallon et un panorama s'ouvre sur le grand paysage avec en arrière plan, les prémices des Monts d'Arrée. Le projet éolien émerge distinctement dans l'axe de la route et souligne le relief en formant une ligne régulière. L'angle d'occupation du projet reste limité. L'implantation des éoliennes est globalement harmonieuse, ces dernières étant espacées régulièrement. Le projet, bien que distinctement visible, est régulier, avec des espaces inter éoliennes globalement homogènes.

L'impact est faible.

Vue panoramique avec esquisse (angle de vue 120°)



Vue réaliste avec photomontage (angle de vue 60°)

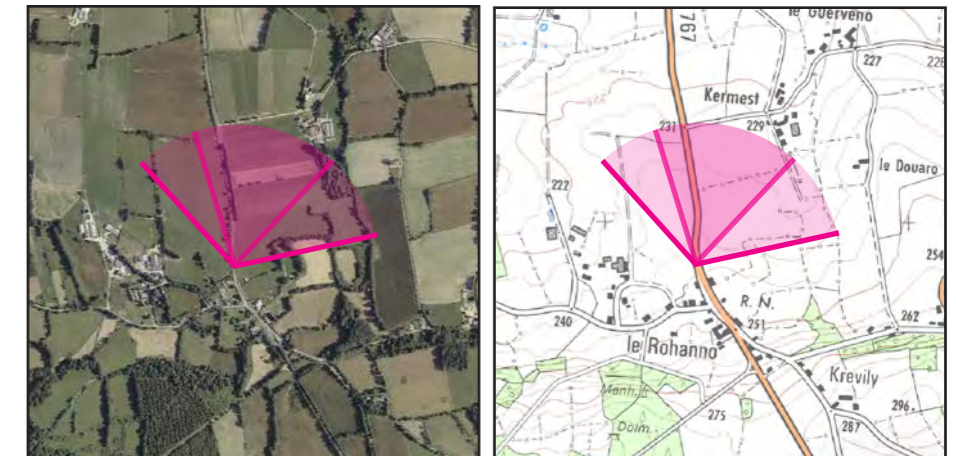


Le photomontage doit être observé à une distance de 35cm pour correspondre à une vue réaliste (impression A3)

Informations sur la vue

Coordonnées Lambert 93 : 253427 / 6813087
 Date et heure de la prise de vue : 30/10/2018 à 15:02
 Focale : 35 mm
 Azimut vue panoramique : 13°
 Angle visuel du parc : 15,5°
 Eolienne la plus proche : E3 à 3 728 m

Localisation de la prise de vue



Orthophotographie 1 / 25 000

Fond IGN 1 / 25 000

Vue 11 : Prise de vue depuis la D76

Enjeux : Perception dynamique

La départementale D76 emprunte une ligne de crête des Montagnes Noires, au sud de l'AER en passant par Saint-Mayeux. Cette route s'ouvre en direction du bassin de Saint-Nicolas du Pélem, avec en arrière-plan les prémices des Monts d'Arrée et du massif du Méné. Des rideaux d'arbres entrecoupent la plaine et filtrent les visibilités mais le projet demeure bien perceptible malgré ces filtres ponctuels. Le projet de Saint-Mayeux-Corlay est visible de manière dynamique par les automobilistes, la végétation de bord de route et le bocage filtrant une partie des vues. L'emprise horizontale est limitée et les espaces inter-éoliennes réguliers, excepté entre les éoliennes E1 et E2.

L'impact est faible

Vue panoramique avec esquisse (angle de vue 120°)



Vue réaliste avec photomontage (angle de vue 60°)

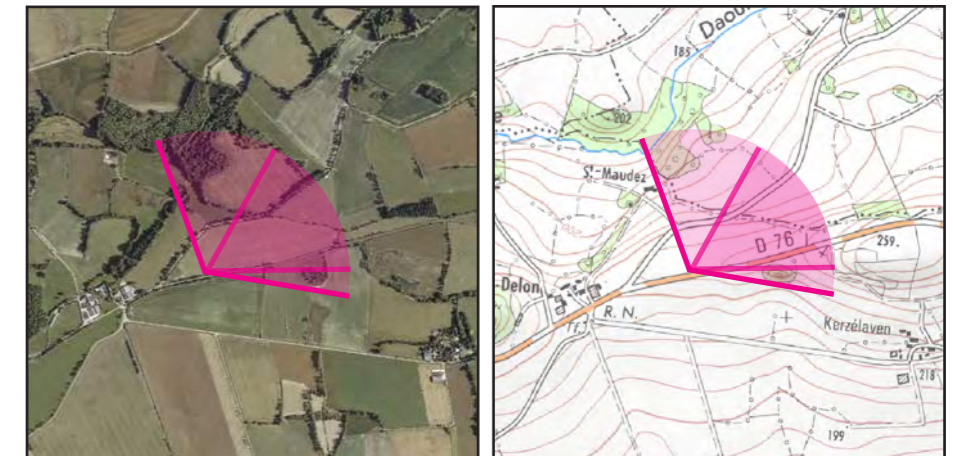


Le photomontage doit être observé à une distance de 35cm pour correspondre à une vue réaliste (impression A3)

Informations sur la vue

Coordonnées Lambert 93 : 248768 / 6811465
 Date et heure de la prise de vue : 30/10/2018 à 15:34
 Focale : 35 mm
 Azimut vue panoramique: 34°
 Angle visuel du parc : 8,2°
 Eolienne la plus proche : E2 à 7 654 m

Localisation de la prise de vue



Orthophotographie 1 / 25 000

Fond IGN 1 / 25 000

Vue 12 : Prise de vue depuis la D44

Enjeux : Perception dynamique

La prise de vue est réalisée depuis la D44, entre Corlay et Plussulien. Le projet est perceptible de manière très fugace et très partielle par les automobilistes de cette départementale : seules des extrémités de pale sont visibles et émergent faiblement au-dessus de la végétation boisée tapissant le vallon.

L'impact est très faible.

Informations sur la vue

Coordonnées Lambert 93 : 250473 / 6817152
 Date et heure de la prise de vue : 30/10/2018 à 11:38
 Focale : 35 mm
 Azimut vue panoramique: 228°
 Angle visuel du parc : 9°
 Eolienne la plus proche : E1 à 5 950 m

Vue panoramique avec esquisse (angle de vue 120°)

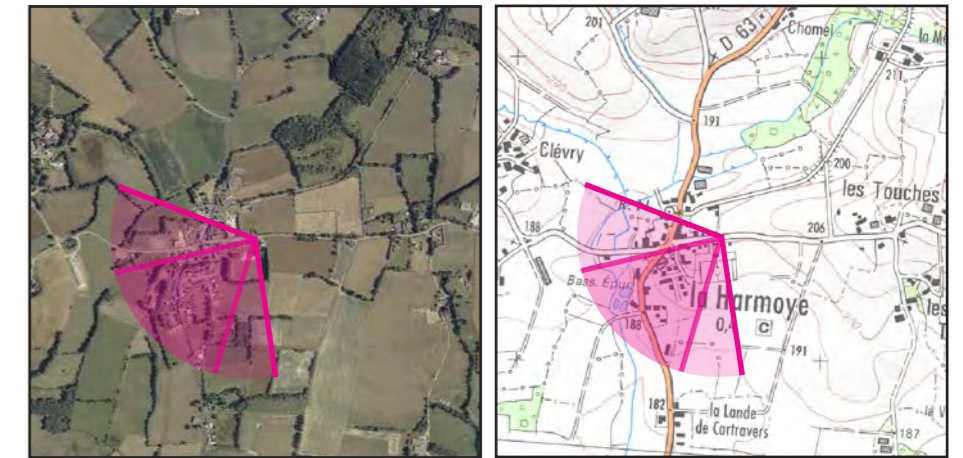


Vue réaliste avec photomontage (angle de vue 60°)



Le photomontage doit être observé à une distance de 35cm pour correspondre à une vue réaliste (impression A3)

Localisation de la prise de vue



Orthophotographie 1 / 25 000

Fond IGN 1 / 25 000

Vue 13 : Prise de vue depuis le nord-est de Corlay

Enjeux : Lieu de vie

Le Haut-Corlay est implanté sur une butte, en surplomb du bourg historique de Corlay. Les habitations implantées sur la pente tournée en direction du sud bénéficient d'un panorama d'où émerge le projet de Saint-Mayeux-Corlay. Ce dernier est visible dans son ensemble mais les éoliennes n'apparaissent en revanche pas toutes sur le même plan : l'éolienne E1, la plus proche, apparaît la plus grande tandis que les éoliennes E2 et E3 sont légèrement plus reculées et moins prégnantes. L'éolienne E4 est la plus discrète en étant la plus reculée de ce point d'observation. Les rapports d'échelle sont légèrement déséquilibrés et peuvent induire des effets de dominance au-dessus des habitations du bourg de Corlay, situé en contrebas.

L'impact est modéré.

Vue panoramique avec esquisse (angle de vue 120°)



Vue réaliste avec photomontage (angle de vue 60°)

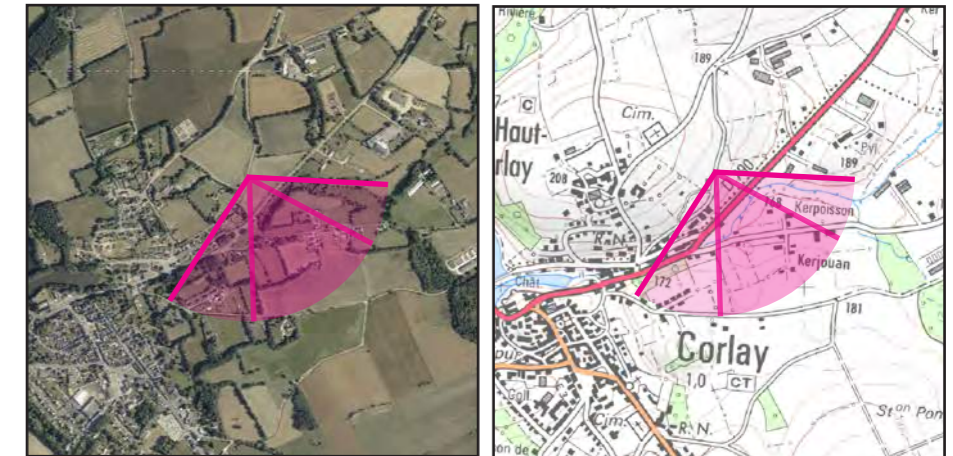


Le photomontage doit être observé à une distance de 35cm pour correspondre à une vue réaliste (impression A3)

Informations sur la vue

Coordonnées Lambert 93 : 251841 / 6819674
Date et heure de la prise de vue : 30/10/2018 à 17:50
Focale : 35 mm
Azimut vue panoramique : 148°
Angle visuel du parc : 4,9°
Eolienne la plus proche : E1 à 3 233 m

Localisation de la prise de vue



Orthophotographie 1 / 25 000

Fond IGN 1 / 25 000

Vue 14 : Prise de vue depuis les abords du menhir de Gorestto

Enjeux : Relations avec les structures paysagères / patrimoine

La prise de vue est réalisée depuis le périmètre de protection du menhir de Gorestto sur le rebord des Monts d'Arrée, tourné en direction du projet. Le menhir occupe une position dominante, en surplomb de la haute vallée du Sulon. Depuis les abords de la pierre levée (le menhir se trouve dans le dos de l'observateur) il y a des visibilitées possibles sur le projet. Ce dernier émerge au loin en occupant une emprise horizontale limitée avec des interdistances plutôt régulières, excepté entre E2 et E1. Les rapports d'échelle avec le grand paysage restent harmonieux.

L'impact est très faible.

Vue panoramique avec esquisse (angle de vue 120°)



Vue réaliste avec photomontage (angle de vue 60°)

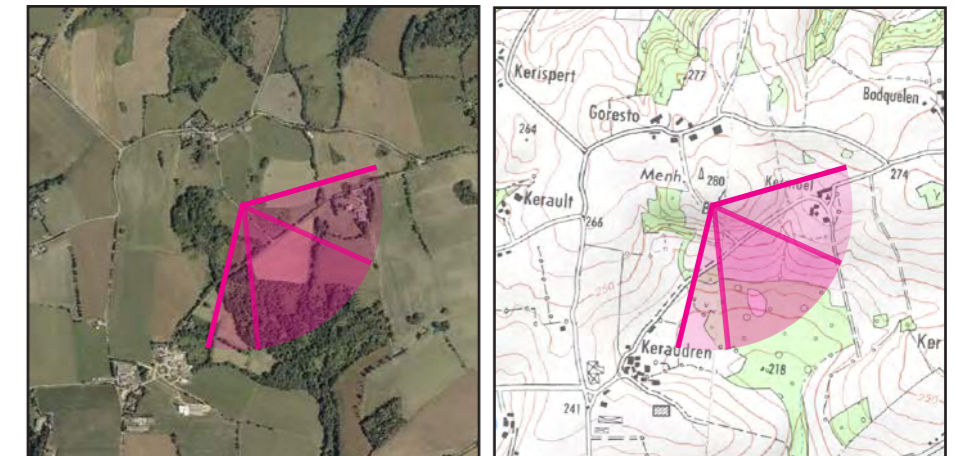


Le photomontage doit être observé à une distance de 35cm pour correspondre à une vue réaliste (impression A3)

Informations sur la vue

Coordonnées Lambert 93 : 251195 / 6823550
 Date et heure de la prise de vue : 30/10/2018 à 17:37
 Focale : 35 mm
 Azimut vue réaliste : 129°
 Angle visuel du parc : 4,1°
 Eolienne la plus proche : E1 à 6 891 m

Localisation de la prise de vue



Orthophotographie 1 / 25 000

Fond IGN 1 / 25 000

Vue 15 : Prise de vue depuis les abords du parc éolien du Haut-Corlay

Enjeux : Relations avec les structures paysagères

Le parc éolien du Haut Corlay est implanté sur une ligne de faite au niveau de la cime de Kerchouan. Depuis ces hauteurs, le panorama est dégagé et l'absence de végétation au premier plan permet à la vue de porter loin en direction du projet éolien. Ce dernier émerge partiellement au-dessus de la végétation boisée. L'emprise horizontale du projet demeure assez réduite. Les éoliennes forment une ligne aux interdistances régulières, permettant une bonne lisibilité du projet et le projet s'accorde harmonieusement dans le grand paysage. La distance d'éloignement atténue la perception du projet. A feuilles tombées, les visibilitées sur le projet seront plus importantes.

L'impact est très faible.

Vue panoramique avec esquisse (angle de vue 120°)



Vue réaliste avec photomontage (angle de vue 60°)



Le photomontage doit être observé à une distance de 35cm pour correspondre à une vue réaliste (impression A3)

Informations sur la vue

Coordonnées Lambert 93 : 252865 / 6823657
 Date et heure de la prise de vue : 30/10/2018 à 17:42
 Focale : 35 mm
 Azimut vue panoramique : 148°
 Angle visuel du parc : 6,1°
 Eolienne la plus proche : E1 à 6 511 m

Localisation de la prise de vue



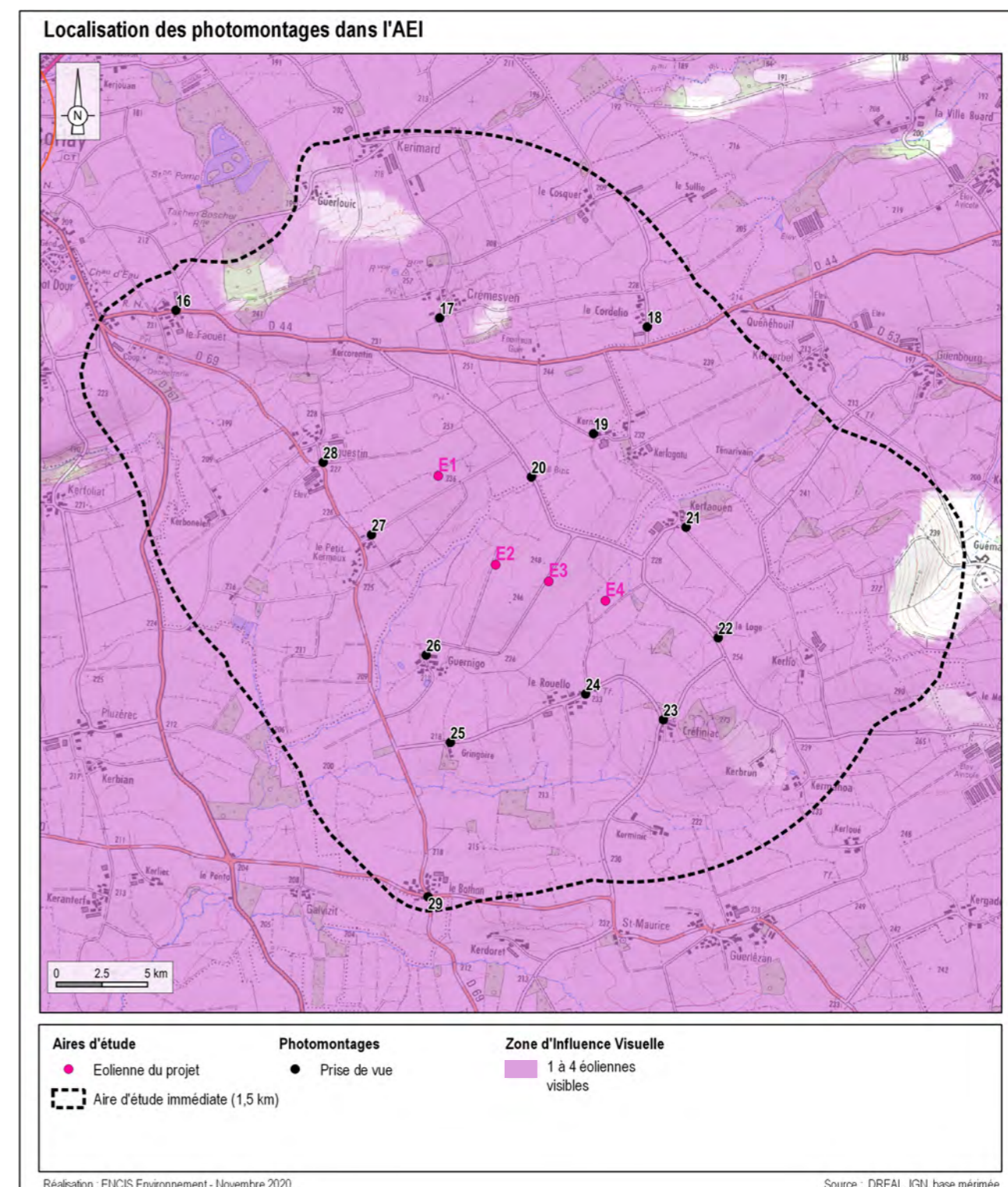
Orthophotographie 1 / 25 000

Fond IGN 1 / 25 000

4. Photomontages de l'aire immédiate

Quatorze photomontages ont été réalisés pour illustrer les impacts du projet sur l'aire d'étude immédiate. Leur localisation apparaît sur la carte ci-contre.

PHOTOMONTAGES DANS L'AIRES D'ÉTUDE IMMÉDIATE			
N° PM	Enjeu	Localisation	Impact
16	Lieu de vie	Depuis le hameau de Fauuët	Modéré
17	Lieu de vie	Depuis le hameau de Crèmesven	Modéré
18	Lieu de vie	Depuis le hameau de Cordélio	Modéré
19	Lieu de vie	Depuis le hameau de Kernion	Modéré
20	Lieu de vie	Depuis le hameau de Poul Bizic	Fort
21	Lieu de vie	Depuis le hameau de Kerfaouen	Fort
22	Lieu de vie	Depuis le hameau de la Loge	Fort
23	Lieu de vie	Depuis le hameau de Kréfiniac	Modéré
24	Lieu de vie	Depuis le hameau de Rouello	Fort
25	Lieu de vie	Depuis le hameau de Gringoire	Fort
26	Lieu de vie	Depuis le hameau de Guernigo	Modéré
27	Lieu de vie	Depuis le hameau du petit Kerneau	Fort
28	Lieu de vie	Depuis le hameau de Tréguestin	Fort
29	Lieu de vie	Depuis le hameau de Bothan	Faible



Carte 4 : Localisation des photomontages dans l'aire d'étude immédiate.

Vue 16 : Prise de vue depuis le hameau de Faouët

Enjeux : Lieu de vie

Au sud de Corlay, la D767 se sépare en D69 et D44. Cette dernière dessert le hameau du Faouët, implanté sur un point haut. Malgré les haies et la végétation des jardins, les éoliennes du projet émergent au-dessus de la masse végétale. L'éolienne E1 est la plus proche et apparaît plus grande que les trois autres éoliennes situées sur un plan légèrement plus lointain. Toutes les éoliennes sont cependant bien visibles, elles s'élèvent distinctement au-dessus des haies des jardins des habitations. L'emprise horizontale demeure limitée. Les interdistances sont globalement régulières mais ce sont les différences de hauteur entre E1 et le groupement E2, E3 et E4 qui brouille la lisibilité du projet. Ce dernier étant assez prégnant dans son ensemble.

L'impact est modéré.

Vue panoramique avec esquisse (angle de vue 120°)



Vue réaliste avec photomontage (angle de vue 60°)



Le photomontage doit être observé à une distance de 35cm pour correspondre à une vue réaliste (impression A3)

Informations sur la vue

Coordonnées Lambert 93 : 252492 / 6818141
 Date et heure de la prise de vue : 30/10/2018 à 16:39
 Focale : 35 mm
 Azimut vue panoramique : 118°
 Angle visuel du parc : 6,2°
 Eolienne la plus proche : E1 à 1 702 m

Localisation de la prise de vue



Orthophotographie 1 / 25 000

Fond IGN 1 / 25 000

Vue 17 : Prise de vue depuis le hameau de Crèmesven

Enjeux : Lieu de vie

En quittant le hameau de Crèmesven, les éoliennes se répartissent de part et d'autre de la route. Le projet est en partie masqué par le haut talus bordant la route mais étant donné la proximité des éoliennes, ces dernières émergent tout de même au-dessus de la végétation. Depuis la route, en quittant Crèmesven, l'ensemble des éoliennes est visible et forme une ligne dont le point de fuite est dirigé en direction de la gauche, matérialisant un effet barrière perpendiculairement à la route. Les rapports d'échelle entre les arbres et les éoliennes sont quelques peu déséquilibrés. L'emprise horizontale est limitée et ne conduit pas à un effet d'encerclement.

L'impact est modéré.

Vue panoramique avec esquisse (angle de vue 120°)



Vue réaliste avec photomontage (angle de vue 60°)

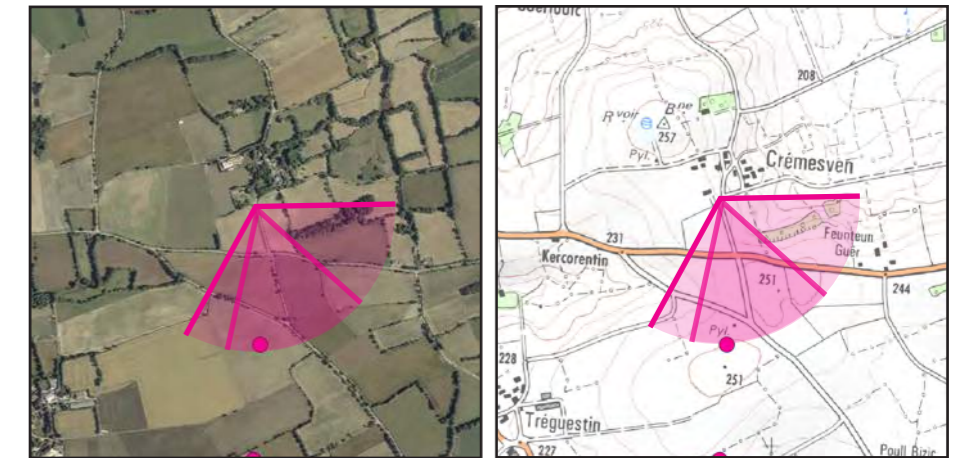


Le photomontage doit être observé à une distance de 35cm pour correspondre à une vue réaliste (impression A3)

Informations sur la vue

Coordonnées Lambert 93 : 253955 / 6818072
 Date et heure de la prise de vue : 30/10/2018 à 17:57
 Focale : 35 mm
 Azimut vue panoramique : 144°
 Angle visuel du parc : 30,9°
 Eolienne la plus proche : E1 à 867 m

Localisation de la prise de vue



Orthophotographie 1 / 25 000

Fond IGN 1 / 25 000

Vue 18 : Prise de vue depuis le hameau de Cordélio

Enjeux : Lieu de vie

Le hameau de Cordélio est en recul par rapport à la D44 et en léger contrebas par rapport à cette dernière. Le dénivelé, bien que faible, et la végétation bocagère filtrent une partie des visibilité sur le projet : les éoliennes demeurent cependant bien discernables. Elles sont visibles au trois quart de leur hauteur mais ne dépassent que très peu au-dessus de la cime des arbres. L'ensemble occupe un angle de près de 46°. Depuis la prise de cette photographie, les restes du bâtiment agricole du premier plan ont été détruits et le projet est ainsi davantage prégnant dans la vue.

L'impact est modéré.

Vue panoramique avec esquisse (angle de vue 120°)



Vue réaliste avec photomontage (angle de vue 60°)



Le photomontage doit être observé à une distance de 35cm pour correspondre à une vue réaliste (impression A3)

Informations sur la vue

Coordonnées Lambert 93 : 255096 / 6818059
 Date et heure de la prise de vue : 30/10/2018 à 12:09
 Focale : 35 mm
 Azimut vue réaliste : 238°
 Angle visuel du parc : 45,8°
 Eolienne la plus proche : E1 à 1 408 m

Localisation de la prise de vue



Orthophotographie 1 / 25 000

Fond IGN 1 / 25 000

Vue panoramique avec esquisse (angle de vue 120°)



Vue réaliste avec photomontage (angle de vue 60°)



Le photomontage doit être observé à une distance de 35cm pour correspondre à une vue réaliste (impression A3)

Localisation de la prise de vue



Orthophotographie 1 / 25 000

Fond IGN 1 / 25 000

Vue 19 : Prise de vue depuis Kernion

Enjeux : Lieu de vie

Depuis l'ouest du hameau de Kernion, au sud de la D44, les éoliennes E2, E3 et E4 sont visibles mais de manière partielle, au gré des ouvertures à travers la végétation. L'éolienne E1 est isolée de ce groupement d'éolienne et émerge plus distinctement au-dessus de la végétation avec une certaine prégnance. Malgré une emprise horizontale large, toutes les éoliennes ne sont pas visibles simultanément et dans le même champ de vision, le bocage jouant le rôle de masque. A feuilles tombées, davantage de visibilité seront possibles.

L'impact est modéré.

Vue panoramique avec esquisse (angle de vue 120°)



Vue réaliste avec photomontage (angle de vue 60°)

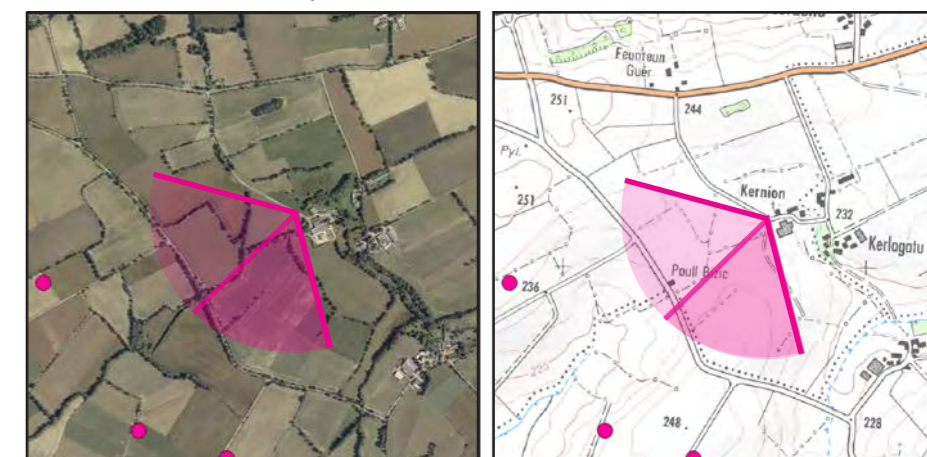


Le photomontage doit être observé à une distance de 35cm pour correspondre à une vue réaliste (impression A3)

Informations sur la vue

Coordonnées Lambert 93 : 254792 / 6817458
 Date et heure de la prise de vue : 30/10/2018 à 12:02
 Focale : 35 mm
 Azimut vue panoramique : 222°
 Angle visuel du parc : 78,8°
 Eolienne la plus proche : E3 à 847 m

Localisation de la prise de vue



Orthophotographie 1 / 25 000

Fond IGN 1 / 25 000

Vue panoramique avec esquisse (angle de vue 120°)



Vue réaliste avec photomontage (angle de vue 60°)



Le photomontage doit être observé à une distance de 35cm pour correspondre à une vue réaliste (impression A3)

Localisation de la prise de vue



Orthophotographie 1 / 25 000

Fond IGN 1 / 25 000

Vue 20 : Prise de vue depuis Poul Bizic

Enjeux : Lieu de vie

Le hameau de Poul Bizic est implanté entre les deux zones de projet, sur une pente douce, le long d'une petite route de campagne bordée d'arbres. En direction du nord (cf. photomontage ci-dessous), derrière le haut de la pente, l'éolienne E1 émerge au-dessus du relief avec une certaine prégnance et sa hauteur contraste avec les arbres derrière lesquels elle émerge avec un effet de dominance. En direction du sud (cf. photomontage page suivante), la végétation bocagère filtre une grande partie des visibilitées et les éoliennes E2, E3 et E4 se retrouvent masquées et à peine perceptibles. A feuilles tombées, les visibilitées sur cette partie du projet seront plus importantes. L'angle d'occupation du projet est large mais intègre un espace de respiration entre les deux zones de projet.

L'impact est fort.

Vue panoramique avec esquisse (angle de vue 120°)



Vue réaliste avec photomontage (angle de vue 60°)



Le photomontage doit être observé à une distance de 35cm pour correspondre à une vue réaliste (impression A3)

Informations sur la vue

Coordonnées Lambert 93 : 254361 / 6817370
Date et heure de la prise de vue : 30/10/2018 à 11:34
Focale : 35 mm
Azimut vue réaliste : 269°
Angle visuel du parc : 121°
Eolienne la plus proche : E1 à 459 m

Localisation de la prise de vue



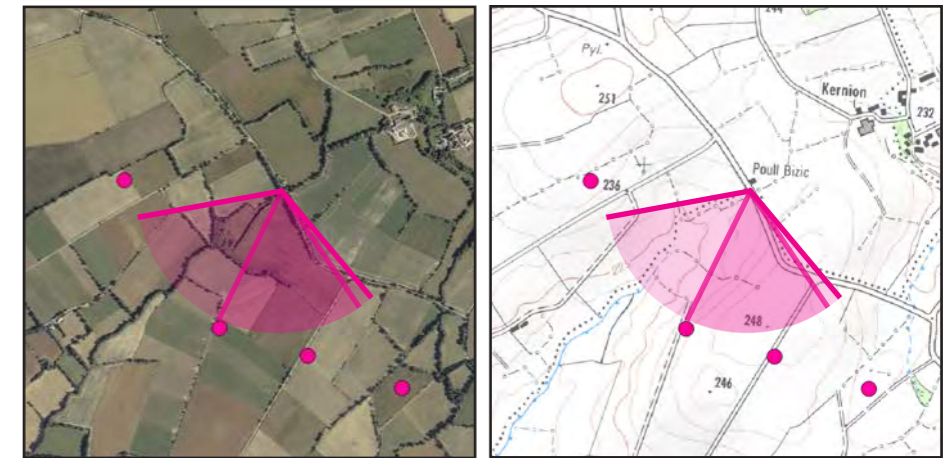
Orthophotographie 1 / 25 000

Fond IGN 1 / 25 000

Informations sur la vue

Coordonnées Lambert 93 : 254469 / 6817214
 Date et heure de la prise de vue : 30/10/2018 à 11:38
 Focale : 35 mm
 Azimut vue panoramique : 195°
 Angle visuel du parc : 162°
 Eolienne la plus proche : E3 à 513 m

Localisation de la prise de vue



Orthophotographie 1 / 25 000

Fond IGN 1 / 25 000

Vue panoramique avec esquisse (angle de vue 120°)



Vue réaliste avec photomontage (angle de vue 60°)



Le photomontage doit être observé à une distance de 35cm pour correspondre à une vue réaliste (impression A3)

Vue 21 : Prise de vue depuis le hameau de Kerfaouen

Enjeux : Lieu de vie

Depuis le hameau de Kerfaouen, l'ensemble du projet est visible et émerge au-dessus de la végétation. Les éoliennes forment une ligne irrégulière dont le point de fuite est dirigé vers la droite du panorama. Les éoliennes E4 et E3, les plus proches de l'observateur, sont également les plus visibles. Leur hauteur contraste fortement avec la masse arborée de laquelle elles émergent et leur prégnance est forte. Les interdistances sont irrégulières. L'éolienne E1 est davantage reculée, apparaît plus petite et moins prégnante. L'emprise horizontale est assez large (environ 55°).

L'impact est fort.

Vue panoramique avec esquisse (angle de vue 120°)



Vue réaliste avec photomontage (angle de vue 60°)



Le photomontage doit être observé à une distance de 35cm pour correspondre à une vue réaliste (impression A3)

Informations sur la vue

Coordonnées Lambert 93 : 255353 / 6816903
 Date et heure de la prise de vue : 30/10/2018 à 11:48
 Focale : 35 mm
 Azimut vue panoramique : 260°
 Angle visuel du parc : 55°
 Eolienne la plus proche : E4 à 599 m

Localisation de la prise de vue



Orthophotographie 1 / 25 000

Fond IGN 1 / 25 000

Vue panoramique avec esquisse (angle de vue 120°)



Vue réaliste avec photomontage (angle de vue 60°)



Le photomontage doit être observé à une distance de 35cm pour correspondre à une vue réaliste (impression A3)

Localisation de la prise de vue



Orthophotographie 1 / 25 000

Fond IGN 1 / 25 000

Vue 22 : Prise de vue depuis le hameau de la Loge

Enjeux : Lieu de vie

En arrivant depuis le sud au hameau de la Loge, une fenêtre s'ouvre à travers la végétation, en direction du projet et notamment sur les éoliennes E2, E3 et E4. Ces dernières se superposent, brouillant la lisibilité du projet. L'éolienne E1 est décalée par rapport aux trois autres éoliennes et se retrouve masquée par la végétation. Le projet contraste avec les éléments initiaux du paysage, créant un déséquilibre des échelles et pouvant induire un effet de dominance sur le hameau. Ce dernier est entouré de haies créant des masques et filtrant les visibilitées autour des habitations. Cependant, à feuilles tombées, la perception des éoliennes sera plus importante et impactante.

L'impact est fort.

Vue panoramique avec esquisse (angle de vue 120°)



Vue réaliste avec photomontage (angle de vue 60°)

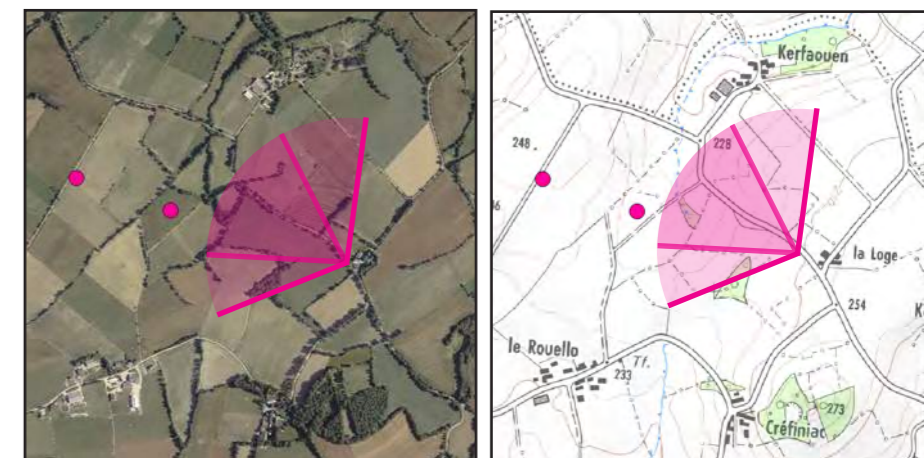


Le photomontage doit être observé à une distance de 35cm pour correspondre à une vue réaliste (impression A3)

Informations sur la vue

Coordonnées Lambert 93 : 255475 / 6816346
 Date et heure de la prise de vue : 30/10/2018 à 14:21
 Focale : 35 mm
 Azimut vue panoramique : 303°
 Angle visuel du parc : 11,8°
 Eolienne la plus proche : E4 à 651 m

Localisation de la prise de vue



Orthophotographie 1 / 25 000

Fond IGN 1 / 25 000

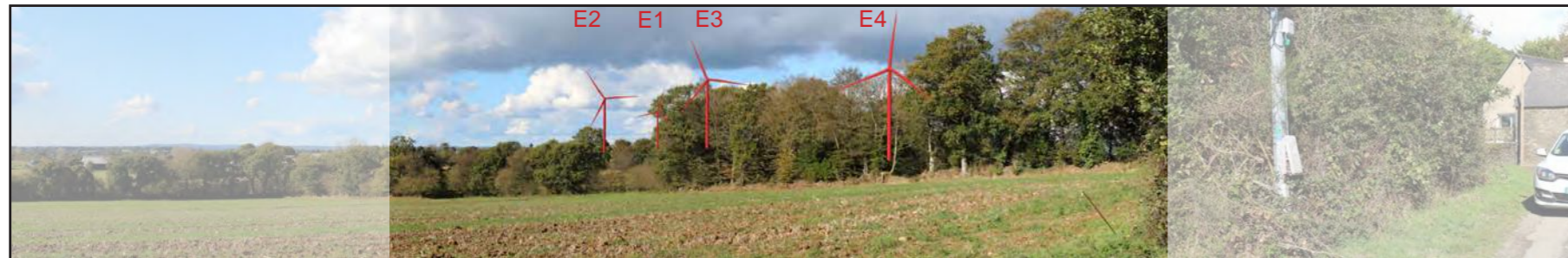
Vue 23 : Prise de vue depuis le hameau de Créfiniac

Enjeux : Lieu de vie

Le hameau est implanté sur une pente douce tournée vers le nord-ouest. Les habitations sont entourées d'une végétation arborée filtrant en partie les visibilité, notamment sur le mât des éoliennes. Les éoliennes, E5, E4 et notamment E3 émergent tout de même au-dessus du bocage mais ce sont surtout des extrémités de pale qui sont visibles. Les éoliennes E1 et E2, plus éloignées sont en grande partie cachées par la végétation. A feuilles tombées, les visibilité seront un peu plus importantes. L'emprise horizontale de l'ensemble du projet est limitée.

L'impact est modéré.

Vue panoramique avec esquisse (angle de vue 120°)



Vue réaliste avec photomontage (angle de vue 60°)

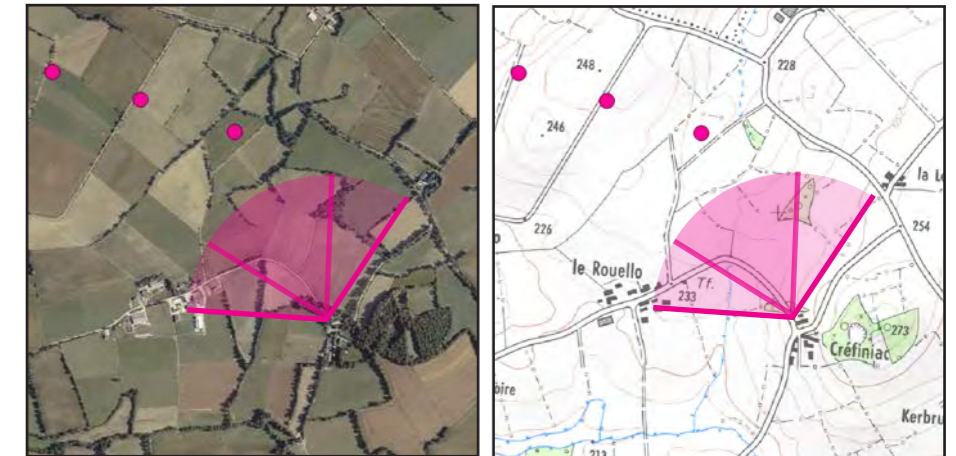


Le photomontage doit être observé à une distance de 35cm pour correspondre à une vue réaliste (impression A3)

Informations sur la vue

Coordonnées Lambert 93 : 255164 / 6815871
Date et heure de la prise de vue : 30/10/2018 à 14:28
Focale : 35 mm
Azimut vue réaliste : 329°
Angle visuel du parc : 22°
Eolienne la plus proche : E4 à 725 m

Localisation de la prise de vue



Orthophotographie 1 / 25 000

Fond IGN 1 / 25 000

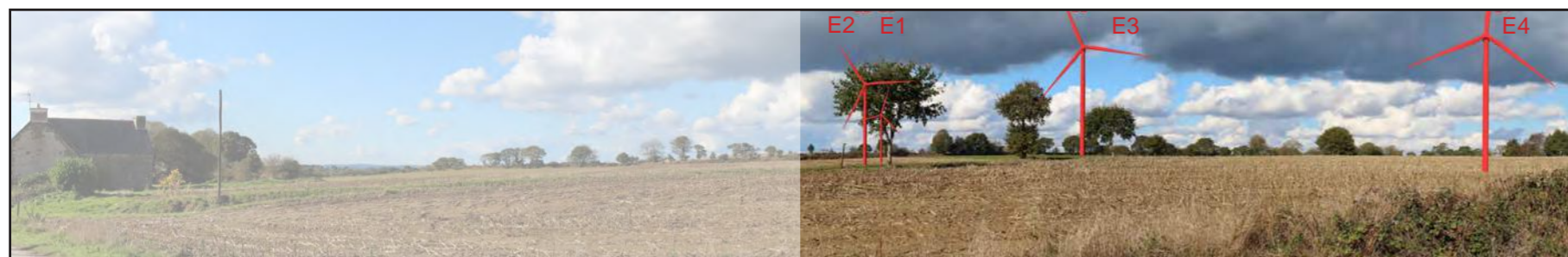
Vue 24 : Prise de vue depuis le hameau de Rouello

Enjeux : Lieu de vie

Le hameau est implanté sur une pente douce tournée vers l'est, au cœur d'un paysage agricole ouvert. Le relief et les rideaux d'arbres contribuent à filtrer en partie les visibilités sur le bas des éoliennes mais elles restent cependant toutes visibles. Les aérogénérateurs E3 et E4 sont prégnants et dominent le hameau par leur taille tandis que les éoliennes E1 et E2 sont davantage reculées et apparaissent plus petites. L'emprise du projet est assez importante et les rapports d'échelles quelque peu déséquilibrés étant donné le contraste important entre la hauteur des éoliennes et celle des arbres.

L'impact est fort.

Vue panoramique avec esquisse (angle de vue 120°)



Vue réaliste avec photomontage (angle de vue 60°)

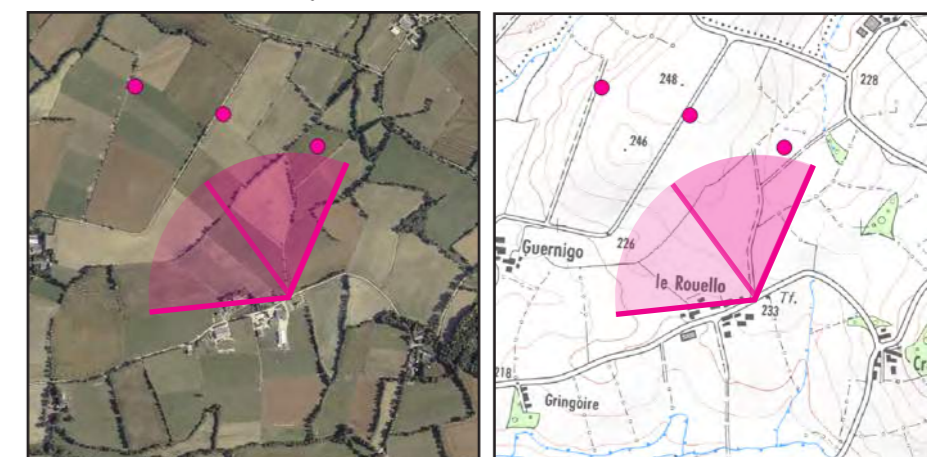


Le photomontage doit être observé à une distance de 35cm pour correspondre à une vue réaliste (impression A3)

Informations sur la vue

Coordonnées Lambert 93 : 254765 / 6816052
 Date et heure de la prise de vue : 30/10/2018 à 14:33
 Focale : 35 mm
 Azimut vue réaliste : 319°
 Angle visuel du parc : 46,8°
 Eolienne la plus proche : E4 à 522 m

Localisation de la prise de vue



Orthophotographie 1 / 25 000

Fond IGN 1 / 25 000

Vue 25 : Prise de vue depuis le hameau de Gringoire

Enjeux : Lieu de vie

Le hameau de Gringoire est situé au sein d'un paysage ouvert de prairies et de terres cultivées. Quelques rideaux d'arbres ponctuent l'horizon. Le projet forme une ligne où les éoliennes apparaissent sur deux plans. Au premier plan, les éoliennes E2, E3 et E4 sont régulièrement espacées tandis que l'éolienne E1 apparaît légèrement plus reculée. Le projet s'étend sur un angle d'occupation assez important et est prégnant dans la vue. Les rapports d'échelle entre les éoliennes et les éléments arborés sont légèrement déséquilibrés. Les habitations en limite nord-est du hameau de Gringoire sont directement tournées vers le projet et sont les plus impactées par les éoliennes.

L'impact est fort.

Vue panoramique avec esquisse (angle de vue 120°)



Vue réaliste avec photomontage (angle de vue 60°)

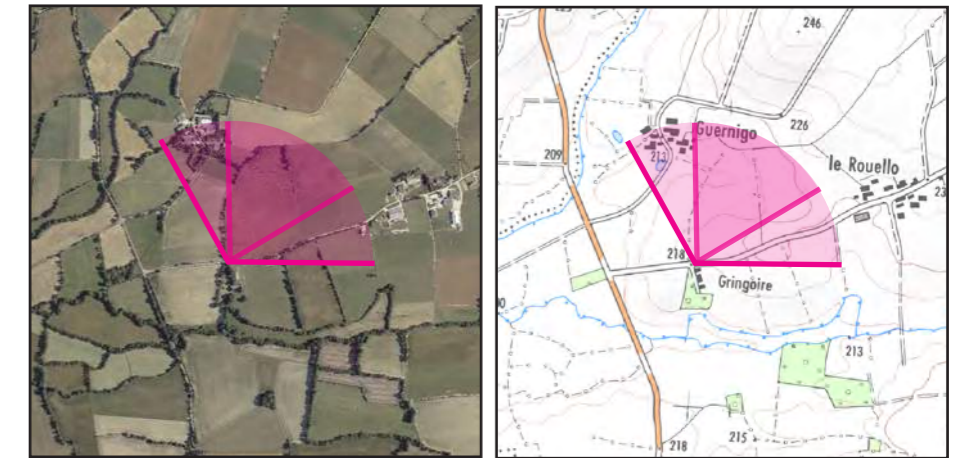


Le photomontage doit être observé à une distance de 35cm pour correspondre à une vue réaliste (impression A3)

Informations sur la vue

Coordonnées Lambert 93 : 254048 / 6815774
 Date et heure de la prise de vue : 30/10/2018 à 15:15
 Focale : 35
 Azimut vue panoramique : 26°
 Angle visuel du parc : 50,2°
 Eolienne la plus proche : E2 à 1 006 m

Localisation de la prise de vue



Orthophotographie 1 / 25 000

Fond IGN 1 / 25 000

Vue 26 : Prise de vue depuis Guernigo

Enjeux : Lieu de vie

Depuis le hameau de Guernigo, implanté sur une pente douce, le projet est partiellement visible. L'éolienne E1 s'élève distinctement au-dessus de la végétation. Elle est assez reculée (> 900 m) et n'induit pas d'effet de dominance sur le hameau. Les trois autres éoliennes sont plus proches mais en grande partie masquées par la végétation. E4 n'est pas perceptible mais E3 est susceptible d'être visible à travers la végétation et notamment en période hivernale, à feuilles tombées. L'éolienne E2 émerge quant-à-elle au-dessus de la masse boisée, le mouvement dynamique des pale attirant le regard et créant une dissonnance.

L'impact est modéré.

Vue panoramique avec esquisse (angle de vue 120°)



Vue réaliste avec photomontage (angle de vue 60°)



Le photomontage doit être observé à une distance de 35cm pour correspondre à une vue réaliste (impression A3)

Informations sur la vue

Coordonnées Lambert 93 : 253882 / 6816248
Date et heure de la prise de vue : 30/10/2018 à 15:21
Focale : 35 mm
Azimut vue réaliste : 22°
Angle visuel du parc : 69,3°
Eolienne la plus proche : E2 à 625 m

Localisation de la prise de vue



Orthophotographie 1 / 25 000

Fond IGN 1 / 25 000

Prochain photomontage page suivante en vis-à-vis

Vue 27 : Prise de vue depuis le hameau du petit Kermeau

Enjeux : Lieu de vie

Depuis le nord-est du hameau, en recul de la D69, le paysage dégagé s'ouvre en direction du projet qui se distingue sous la forme de deux entités : l'éolienne E1 isolée d'une part et les éoliennes E2, E3 et E4 regroupées et se superposant d'autre part. L'angle d'occupation du projet est assez important mais les deux groupes sont éloignés, ménageant un espace de respiration intermédiaire. La prégnance verticale des éoliennes est importante et est susceptible d'induire un effet de dominance sur le hameau et notamment l'habitation au nord de la D69. La maison au sud de la D69 est davantage isolée des visibilités sur le projet étant donné les masques bâtis et la végétation du jardin.

L'impact est fort.

Vue panoramique avec esquisse (angle de vue 120°)



Vue réaliste avec photomontage (angle de vue 60°)

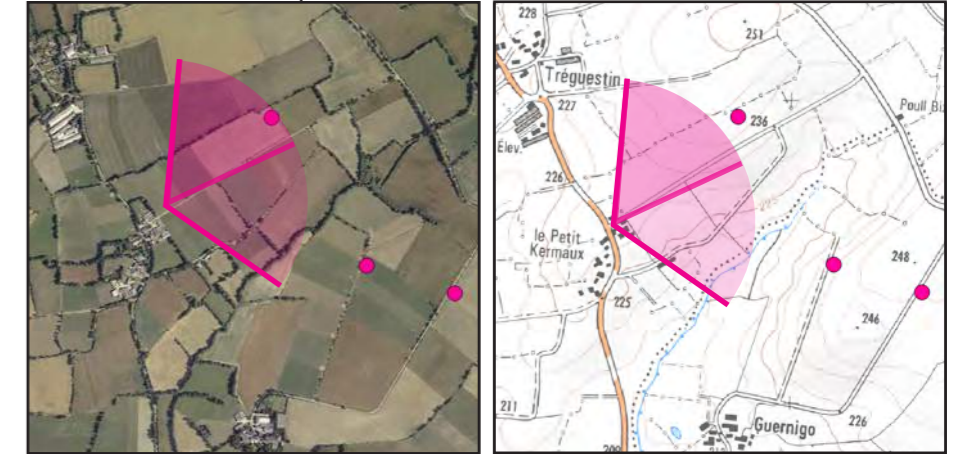


Le photomontage doit être observé à une distance de 35cm pour correspondre à une vue réaliste (impression A3)

Informations sur la vue

Coordonnées Lambert 93 : 253582 / 6816908
Date et heure de la prise de vue : 30/10/2018 à 16:27
Focale : 35 mm
Azimut vue réaliste : 70°
Angle visuel du parc : 57,1°
Eolienne la plus proche : E1 à 488 m

Localisation de la prise de vue



Orthophotographie 1 / 25 000

Fond IGN 1 / 25 000

Vue panoramique avec esquisse (angle de vue 120°)

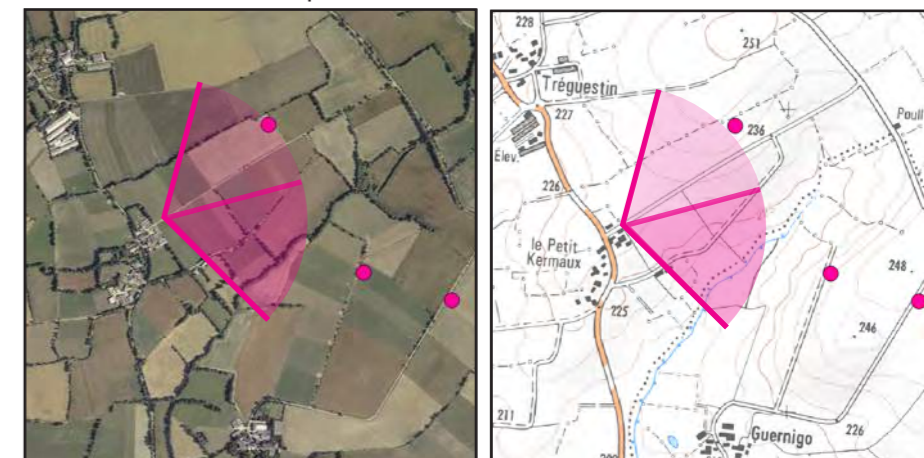


Vue réaliste avec photomontage (angle de vue 60°)



Le photomontage doit être observé à une distance de 35cm pour correspondre à une vue réaliste (impression A3)

Localisation de la prise de vue



Orthophotographie 1 / 25 000

Fond IGN 1 / 25 000

Vue 28 : Prise de vue depuis Tréguestin

Enjeux : Lieu de vie

Le hameau de Tréguestin, situé le long de la D69, est localisé à proximité de la zone nord du projet. L'éolienne E1 est la plus proche et également la plus prégnante. Les éoliennes E2, E3 et E4 forment une ligne décroissante, davantage en arrière-plan et leur mât est en partie masqué par la présence de la végétation arborée. Les rapports d'échelle entre l'éolienne E1 et les arbres sont contrastés, entraînant un déséquilibre. L'angle d'occupation horizontal est important. Les visibilitées seront davantage impactantes depuis l'est du hameau, au niveau des bâtiments agricoles. La plupart des habitations sont plutôt localisées à l'ouest, le recul, les masques bâtis et la végétation des jardins atténuant légèrement les perceptions sur le projet et notamment sur l'éolienne E1.

L'impact est fort.

Vue panoramique avec esquisse (angle de vue 120°)



Vue réaliste avec photomontage (angle de vue 60°)

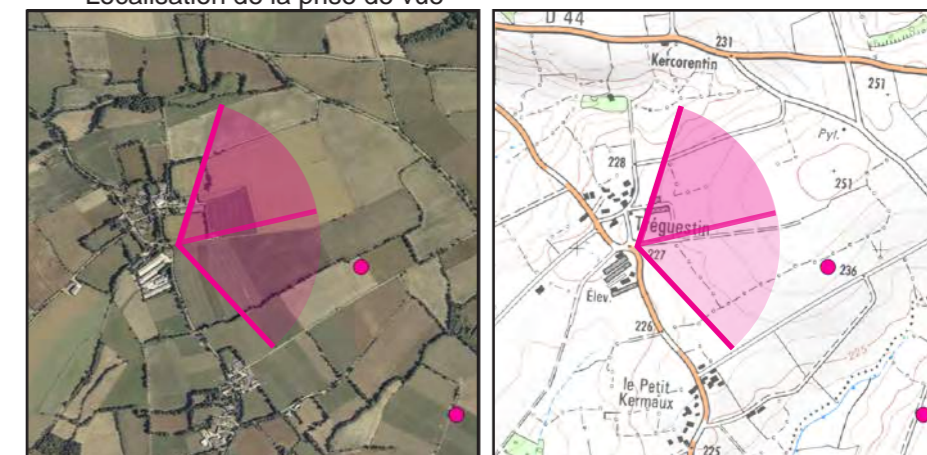


Le photomontage doit être observé à une distance de 35cm pour correspondre à une vue réaliste (impression A3)

Informations sur la vue

Coordonnées Lambert 93 : 253455 / 6817323
 Date et heure de la prise de vue : 30/10/2018 à 16:32
 Focale : 35 mm
 Azimut vue réaliste : 108°
 Angle visuel du parc : 24°
 Eolienne la plus proche : E1 à 635 m

Localisation de la prise de vue



Orthophotographie 1 / 25 000

Fond IGN 1 / 25 000

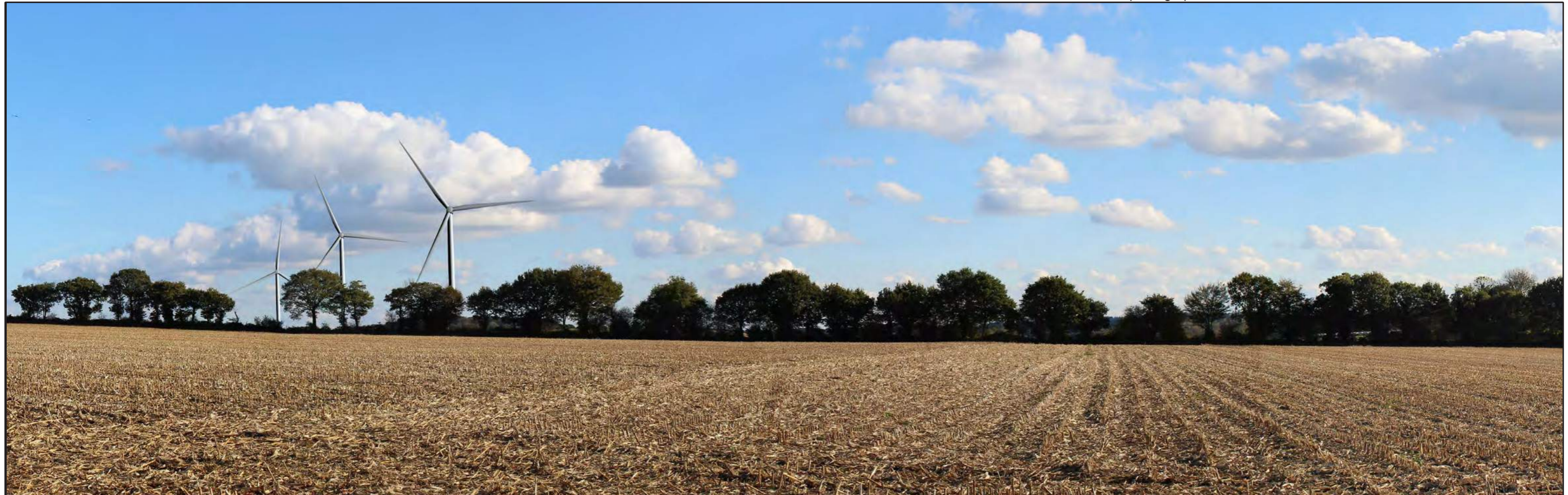
Informations sur la vue

Coordonnées Lambert 93 : 253455 / 6817323
 Date et heure de la prise de vue : 30/10/2018 à 16:32
 Focale : 35 mm
 Azimut vue réaliste : 108°
 Angle visuel du parc : 56°
 Eolienne la plus proche : E2 à 505 m

Vue panoramique avec esquisse (angle de vue 120°)

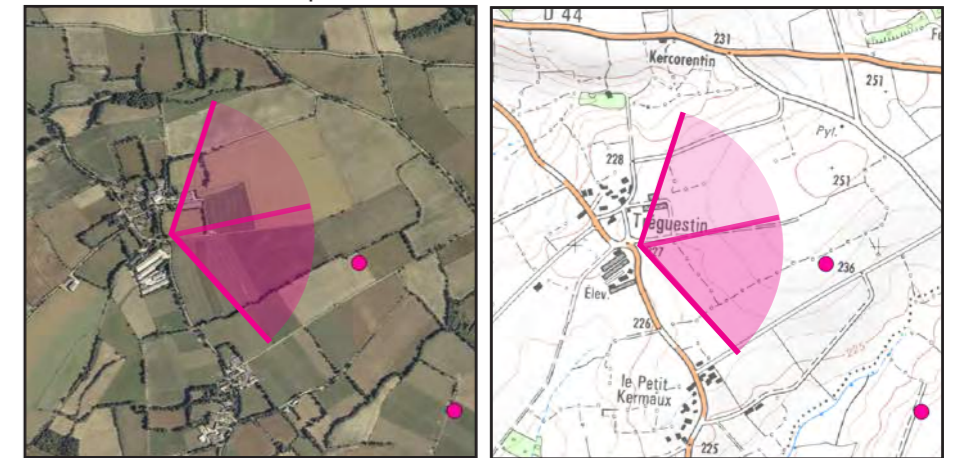


Vue réaliste avec photomontage (angle de vue 60°)



Le photomontage doit être observé à une distance de 35cm pour correspondre à une vue réaliste (impression A3)

Localisation de la prise de vue



Orthophotographie 1 / 25 000

Fond IGN 1 / 25 000

Vue 29 : Prise de vue depuis le hameau de Bothan

Enjeux : Lieu de vie

Le hameau de Bothan est implanté à l'intersection entre la D50 et la D69. Le contexte bâti filtre les visibilitées depuis la route, seules des extrémités de pale de E4 pourraient être visibles. En revanche, depuis le nord du hameau, le tissu bâti laisse place à la végétation bocagère et le projet est susceptible d'être visible partiellement : des pales pourront notamment être perceptibles au-dessus des rideaux d'arbres.

L'impact est faible.

Informations sur la vue

Coordonnées Lambert 93 : 253902 / 6814921
Date et heure de la prise de vue : 30/10/2018 à 15:10
Focale : 35 mm
Azimut vue réaliste : 15°
Angle visuel du parc : 29,5°
Eolienne la plus proche : E3 à 1 852 m

Vue panoramique avec esquisse (angle de vue 120°)

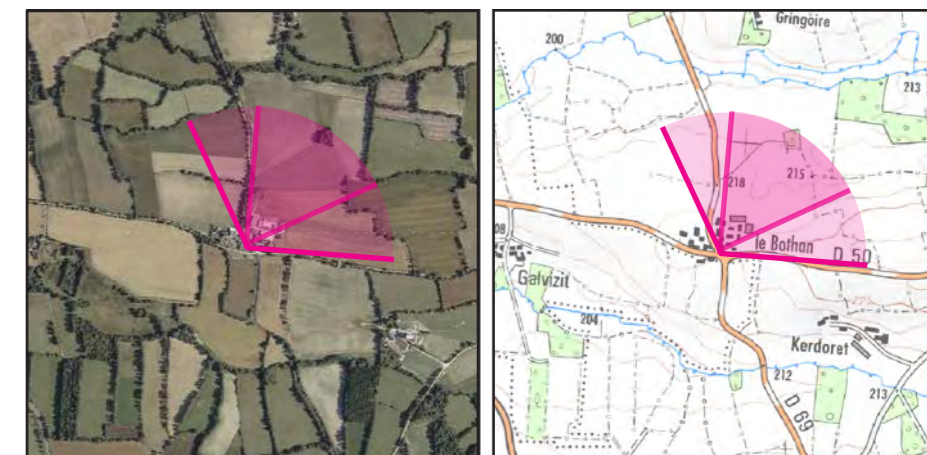


Vue réaliste avec photomontage (angle de vue 60°)



Le photomontage doit être observé à une distance de 35cm pour correspondre à une vue réaliste (impression A3)

Localisation de la prise de vue



Orthophotographie 1 / 25 000

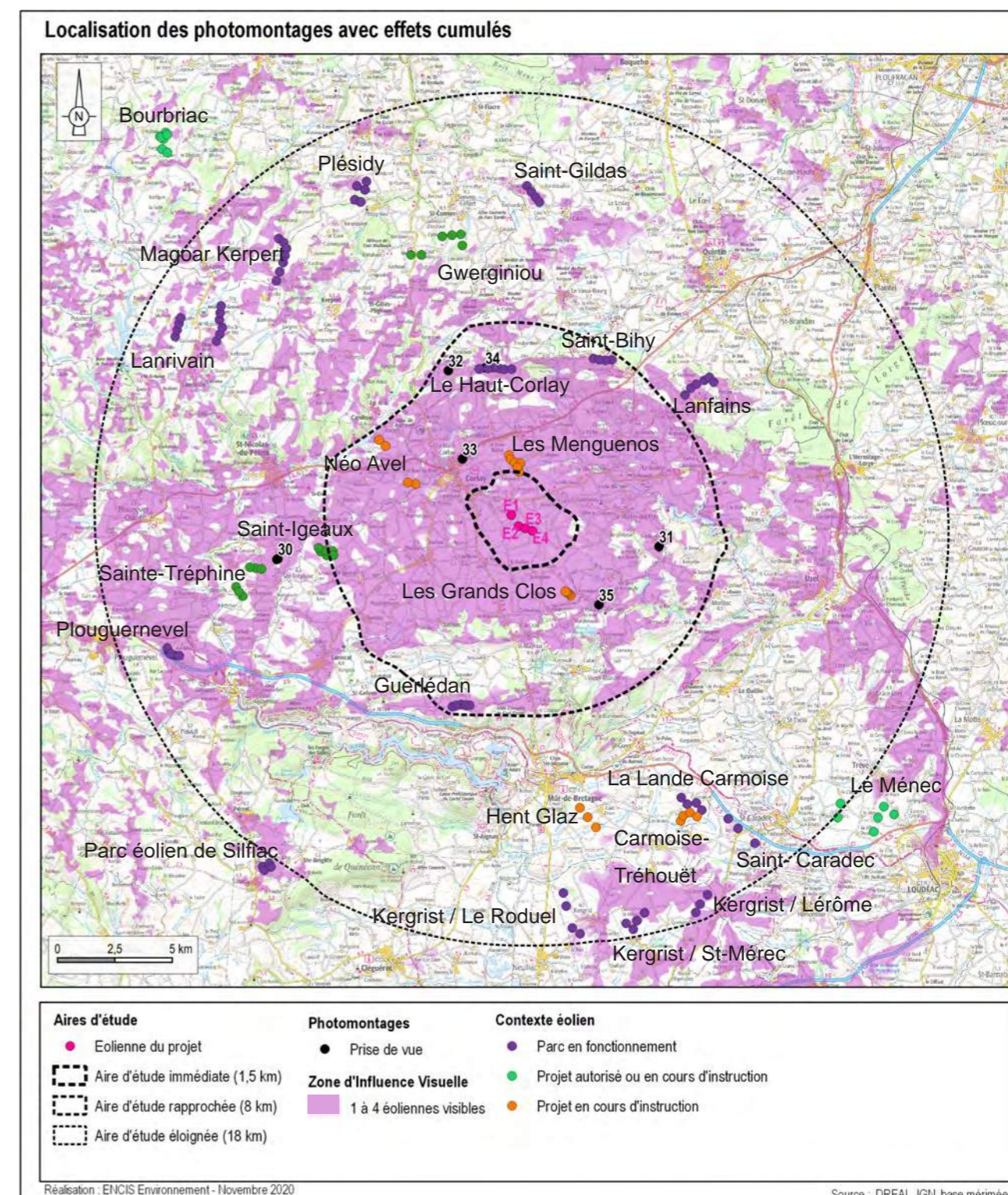
Fond IGN 1 / 25 000

5. Les effets cumulés

Six photomontages ont été réalisés pour illustrer les effets cumulés avec le projet. Leur localisation apparaît sur la carte ci-contre.

PHOTOMONTAGES DANS L'AIRES D'ÉTUDE IMMÉDIATE			
N° PM	Enjeu	Localisation	Impact cumulatif
30	Effets cumulés	Depuis la D5	Faible
31	Effets cumulés	Depuis le sommet de la butte Saint-Michel	Faible
32	Effets cumulés	Depuis les abords du menhir de Gorestou	Très faible
33	Effets cumulés	Depuis le nord-est de Corlay	Faible
34	Effets cumulés	Depuis les abords du Haut-Corlay	Très faible
34	Effets cumulés	Depuis le Poteau Saint-Yves	Très faible

NB : Les parcs construits apparaissent en bleu dans les légendes des photomontages tandis que les projets autorisés ou en cours d'instruction sont légendés en vert.
Contexte éolien figé en avril 2022



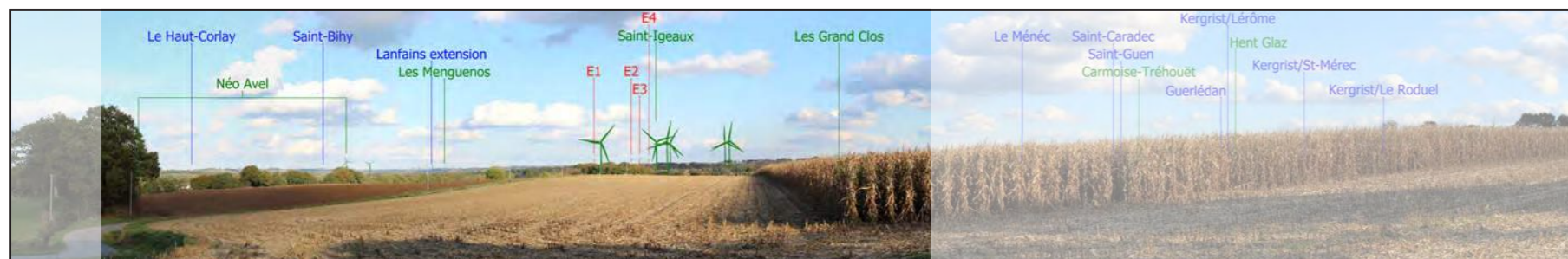
Carte 5 : Localisation des photomontages avec effets cumulés

Vue 30 : Prise de vue depuis la D5

Enjeux : Effets cumulés

Depuis le plateau situé entre les reliefs des Monts d'Arrée et les montagnes Noires, des vues lointaines en direction du projet sont possibles. Les éoliennes du projet de Saint-Mayeux-Corlay apparaissent en arrière plan, assez petites mais émergent distinctement au-dessus de l'horizon boisé, à 2/3 de leur hauteur. **Le projet de Saint-Mayeux-Corlay émerge en arrière-plan de celui de Saint-Igeaux, ce dernier étant plus proche et bien plus prégnant et attirant davantage le regard.** Les projets de Lanfains, **les Menguenos et Néo Avel sont perceptibles**, conjointement avec le projet de Saint-Mayeux-Corlay mais les éoliennes apparaissent très lointaines et très peu prégnantes et un espace de respiration sépare les **différents groupes**. Les éoliennes des parcs construits du Haut-Corlay et de Saint-Bihy s'élèvent en arrière-plan et sont peu prégnants dans le paysage, la distance atténuant fortement leur perception. **L'impact cumulatif est faible.**

Vue panoramique avec esquisse (angle de vue 120°)



Vue réaliste avec photomontage (angle de vue 60°)

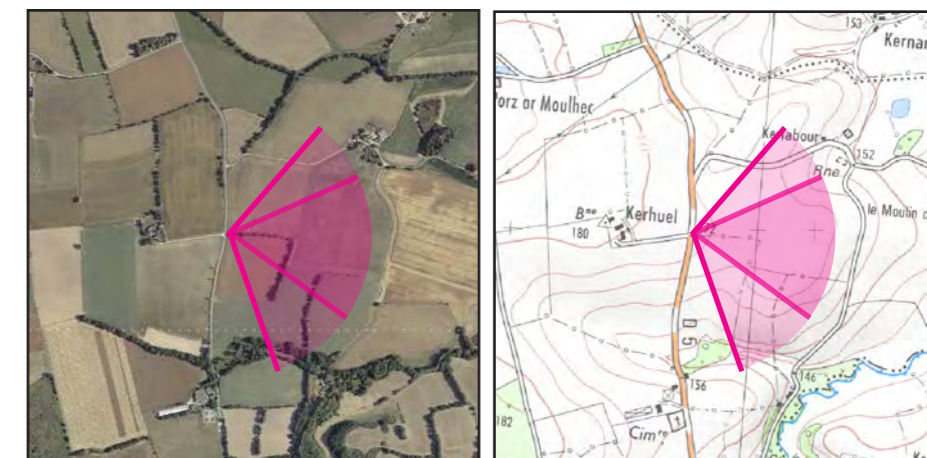


Le photomontage doit être observé à une distance de 35cm pour correspondre à une vue réaliste (impression A3)

Informations sur la vue

Coordonnées Lambert 93 : 243716 / 6815510
 Date et heure de la prise de vue : 30/10/2018 à 17:02
 Focale : 35 mm
 Azimut vue panoramique : 96°
 Angle visuel du parc : 4,3°
 Eolienne la plus proche : E1 à 10 410 m

Localisation de la prise de vue



Orthophotographie 1 / 25 000

Fond IGN 1 / 25 000

Vue 31 : Prise de vue depuis le sommet de la butte Saint-Michel

Enjeux : Effets cumulés

Depuis le sommet de la butte Saint-Michel, la vue dégagée à 360° s'ouvre sur de nombreux parcs et projets ponctuant l'horizon. Le motif éolien est omniprésent, mais les espaces de respiration entre les parcs et projets, ainsi que les distances importantes entre le point d'observation et les éoliennes atténuent leur perception. Les projets de Grand Clos ou encore Bourbriac, assez éloignés du projet de Saint-Mayeux-Corlay interagissent peu avec ce dernier et non pas vraiment de lien visuel entre eux. **En revanche les projets de Sainte-Tréphine, Saint-Igeaux et Néo Avel ont davantage d'interaction avec le projet de Saint-Mayeux-Corlay mais la distance atténuée largement les perceptions conjointes.** La végétation au premier plan filtre une partie des visibilitées.

L'impact cumulatif est faible.

Vue panoramique avec esquisse (angle de vue 120°)



Vue réaliste avec photomontage (angle de vue 60°)



Le photomontage doit être observé à une distance de 35cm pour correspondre à une vue réaliste (impression A3)

Informations sur la vue

Coordonnées Lambert 93 : 260429 / 6815786
 Date et heure de la prise de vue : 30/10/2018 à 12:59
 Focale : 35 mm
 Azimut vue panoramique : 287°
 Angle visuel du parc : 4,8°
 Eolienne la plus proche : E4 à 5 615 m

Localisation de la prise de vue



Orthophotographie 1 / 25 000

Fond IGN 1 / 25 000

Vue 32 : Prise de vue depuis les abords du menhir de Goresto

Enjeux : Effets cumulés

Depuis le rebord des Monts d'Arrée, l'horizon est occupé par le motif éolien. Ce dernier bien que présent, demeure discret étant donné l'éloignement. Les éoliennes du projet de Saint-Mayeux-Corlay se superposent aux éoliennes du projet des Grands Clos, ces dernières apparaissant légèrement plus petites et davantage éloignées. Le projet du Méneac se retrouve masqué par le relief. Au loin, les éoliennes construites du parc de Guerlédan s'élèvent légèrement au-dessus de l'horizon, **tout comme les éoliennes des Menguenos.**

L'impact cumulatif est très faible.

Vue panoramique avec esquisse (angle de vue 120°)



Vue réaliste avec photomontage (angle de vue 60°)

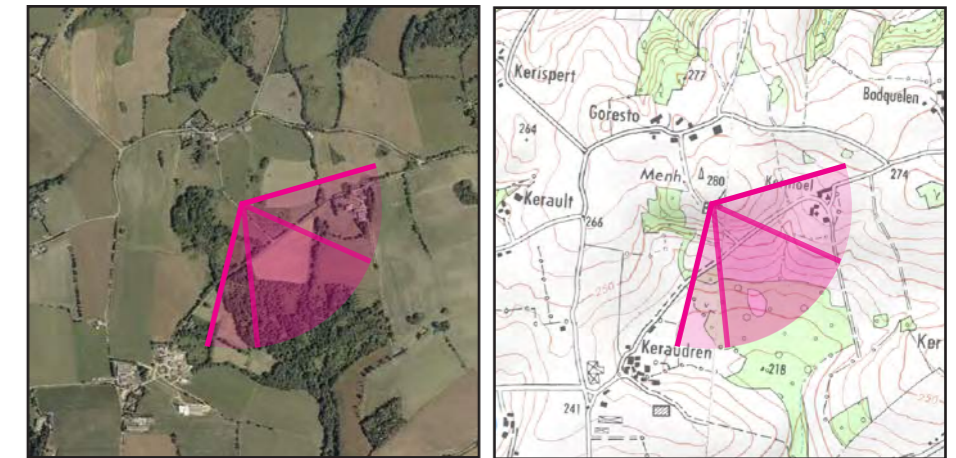


Le photomontage doit être observé à une distance de 35cm pour correspondre à une vue réaliste (impression A3)

Informations sur la vue

Coordonnées Lambert 93 : 251195 / 6823550
 Date et heure de la prise de vue : 30/10/2018 à 17:37
 Focale : 35 mm
 Azimut vue réaliste : 129°
 Angle visuel du parc : 4,1°
 Eolienne la plus proche : E1 à 6 891 m

Localisation de la prise de vue



Orthophotographie 1 / 25 000

Fond IGN 1 / 25 000

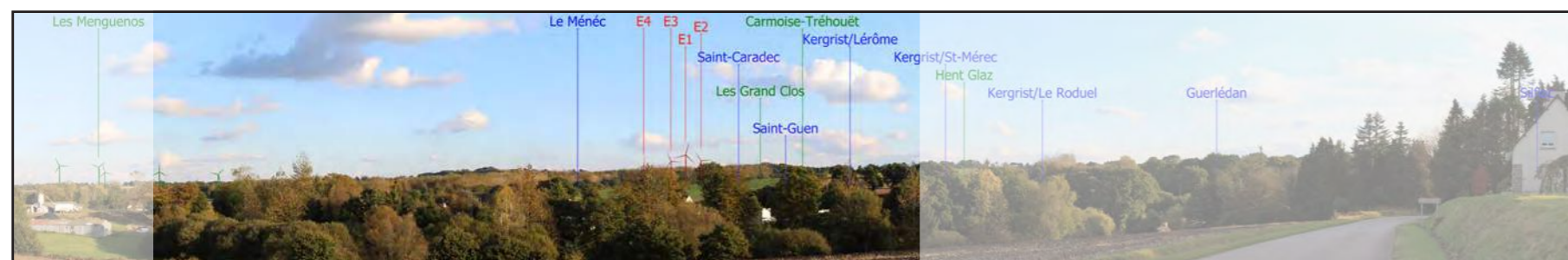
Vue 33 : Prise de vue depuis le nord-est de Corlay

Enjeux : Effets cumulés

Depuis les hauteurs de Corlay, seul le projet de Saint-Mayeux-Corlay est perceptible, au-dessus des boisements. La **plupart des** autres projets et parcs, plus lointains, se retrouvent masqués par la végétation et le relief. **Le projet des Menguenos s'élève quant-à lui distinctement au-dessus de la ligne d'horizon. Il est séparé par un espace de respiration du projet de Saint-Mayeux-Corlay avec des éoliennes lui faisant écho en termes de gabarit mais pas d'implantation.**

L'impact cumulatif est faible.

Vue panoramique avec esquisse (angle de vue 120°)



Vue réaliste avec photomontage (angle de vue 60°)

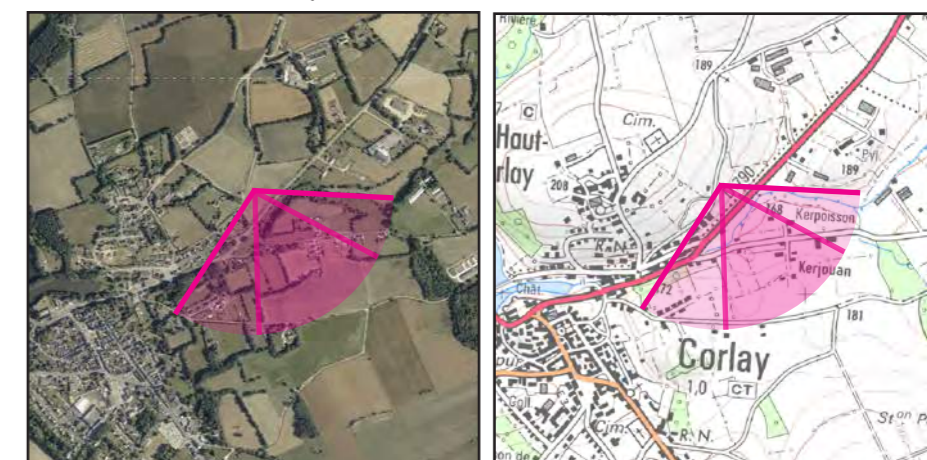


Le photomontage doit être observé à une distance de 35cm pour correspondre à une vue réaliste (impression A3)

Informations sur la vue

Coordonnées Lambert 93 : 251841 / 6819674
 Date et heure de la prise de vue : 30/10/2018 à 17:50
 Focale : 35 mm
 Azimut vue panoramique : 148°
 Angle visuel du parc : 4,5°
 Eolienne la plus proche : E1 à 3 233 m

Localisation de la prise de vue



Orthophotographie 1 / 25 000

Fond IGN 1 / 25 000

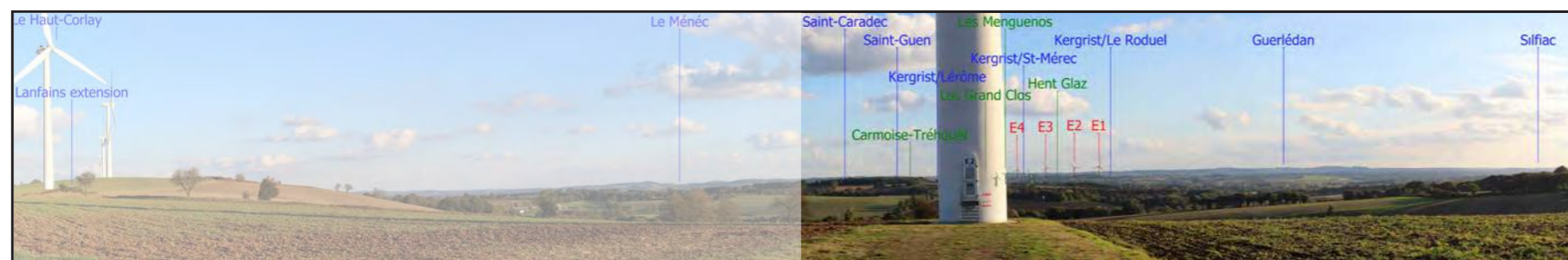
Vue 34 : Prise de vue depuis les abords du parc du Haut Corlay

Enjeux : Effets cumulés

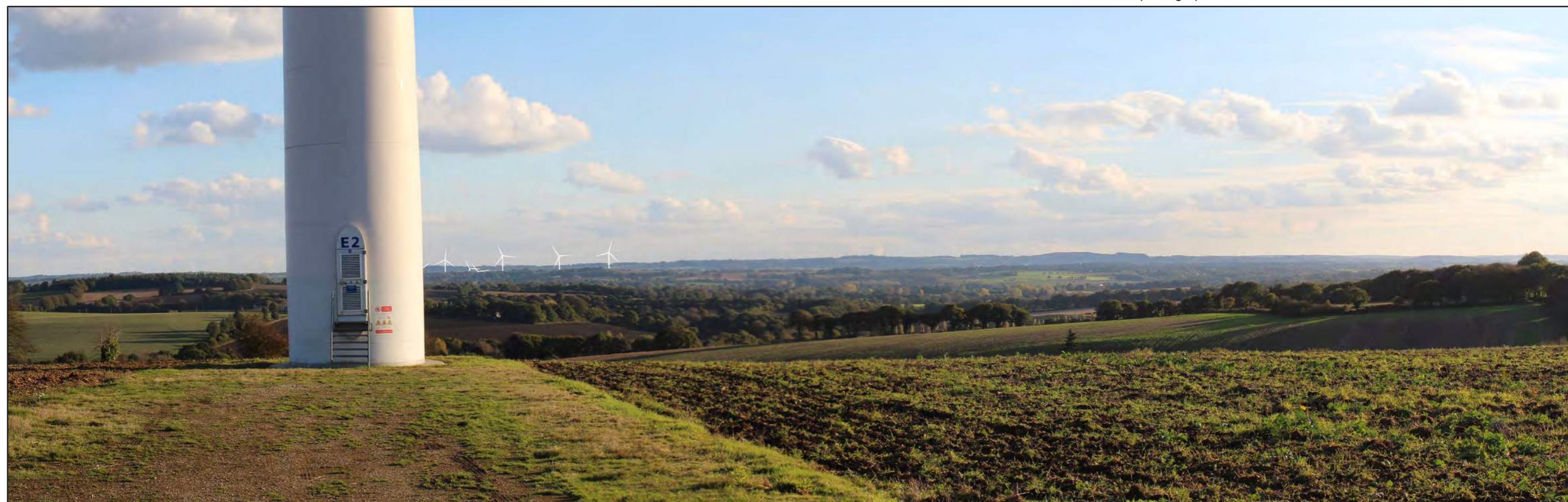
Depuis les abords du parc du haut Corlay, le paysage s'ouvre en direction du projet de Saint-Mayeux-Corlay. Ce dernier se superpose aux éoliennes du projet des Grands Clos mais sur des plans différents. Les éoliennes de Saint-Mayeux-Corlay apparaissent sur un plan plus éloigné et sont davantage masquées par la succession de vallons. Le projet de Guerlédan est légèrement discernable au loin.

L'impact cumulatif est très faible.

Vue panoramique avec esquisse (angle de vue 120°)



Vue réaliste avec photomontage (angle de vue 60°)



Le photomontage doit être observé à une distance de 35cm pour correspondre à une vue réaliste (impression A3)

Informations sur la vue

Coordonnées Lambert 93 : 252865 / 6823657
 Date et heure de la prise de vue : 30/10/2018 à 17:42
 Focale : 35 mm
 Azimut vue panoramique : 148°
 Angle visuel du parc : 6,1°
 Eolienne la plus proche : E1 à 6 511 m

Localisation de la prise de vue



Orthophotographie 1 / 25 000

Fond IGN 1 / 25 000

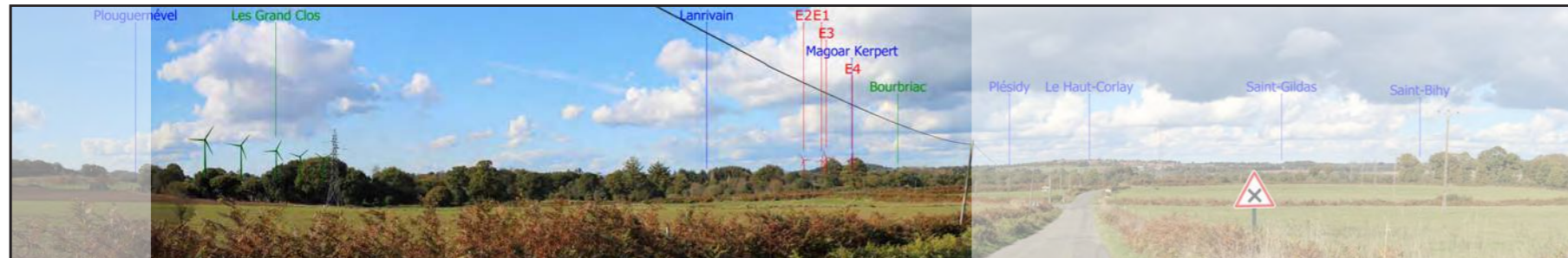
Vue 35 : Prise de vue depuis le Poteau Saint-Yves

Enjeux : Effets cumulés

Depuis la sortie nord du Poteau Saint-Yves, le haut du projet de Saint-Mayeux-Corlay est visible par intermittence au gré des fenêtres visuelles à travers la succession de rideaux d'arbres. La plupart des autres projets et parcs éoliens sont masqués par le relief et la trame bocagère et seules des extrémités sont visibles. C'est le cas du parc de Saint-Bihy. Le projet de Bourbriac, pourtant dans l'axe de la route, se retrouve masqué par le relief boisé. En revanche, le projet des Grands Clos émerge distinctement au-dessus de la végétation mais interagit peu avec le projet de Saint-Mayeux-Corlay étant donné que ce dernier est très peu perceptible.

L'impact cumulatif est très faible.

Vue panoramique avec esquisse (angle de vue 120°)



Vue réaliste avec photomontage (angle de vue 60°)

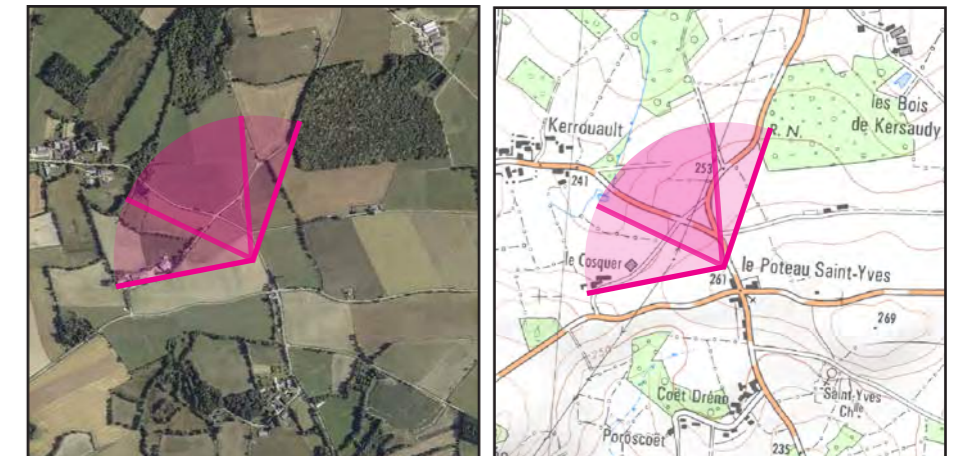


Le photomontage doit être observé à une distance de 35cm pour correspondre à une vue réaliste (impression A3)

Informations sur la vue

Coordonnées Lambert 93 : 257755 / 6813334
 Date et heure de la prise de vue : 30/10/2018 à 14:43
 Focale : 35 mm
 Azimut vue panoramique : 314°
 Angle visuel du parc : 3,7°
 Eolienne la plus proche : E4 à 4 322 m

Localisation de la prise de vue



Orthophotographie 1 / 25 000

Fond IGN 1 / 25 000